

Druktransmitters
Drukverschiltransmitter
Drukschakelaars
Vortex Flowsensoren
Dompeltransmitters



 Druk en Strooming

Productoverzicht

DRUKTRANSMITTERS	DRUKBEREIK	BLAD-ZIJDE	DRUKSOORT			MEDIUM				
			Relatief	Absoluut	Drukverschil	Lucht en neutrale gassen	Stookgassen	Vloeistoffen	Koelmiddelen	H2
400 OEM	0 ... 10-100 mbar	8	✓			✓		✓		
501 OEM	-1 ... 0-60 bar	8	✓	✓		✓		✓		
503 OEM	0 ... 2.5 - 52 bar	8	✓			✓		✓		
505 OEM	0 ... 4 - 16 bar	9	✓			✓		✓		
506 OEM	-0.5 ... 7 bar / 0 ... 10 - 60 bar	9	✓			✓		✓		
511 OEM	-1 ... 0 - 600 bar	9	✓	✓		✓		✓	✓	
512	0 ... 40 - 1000 bar	10	✓			✓		✓		
515 OEM	-1 ... 0 - 600 bar	10	✓	✓		✓		✓		
519	0 ... 0.4 - 60 bar	10	✓			✓		✓		
520	-1 ... 9 bar / 0 ... 2.5 - 1000 bar	11	✓			✓		✓	✓	
522	0 ... 2.5 - 600 bar	11	✓			✓		✓	✓	
525	0 ... 0.05 - 0.6 bar	11	✓			✓		✓		
526	0 ... 0.1 - 0.6 bar	12	✓			✓		✓		
527	0 ... 1 - 60 bar	12	✓	✓		✓		✓		
528	-1 ... 0 - 60 bar	12	✓	✓		✓		✓		
540	0 ... 60 - 600 bar	13	✓			✓		✓		
548	-1 ... 0 - 40 bar	13	✓			✓		✓		
550	0 ... 40 - 600 bar	13	✓			✓		✓		
555	0 ... 40 - 900 bar	14	✓			✓		✓		✓
558	0 ... 6 - 60 bar	14	✓	✓		✓		✓		
680	0 ... 0.1 - 1000 bar	14	✓	✓		✓		✓		

DRUKVERSCHILTRANSMITTERS										
401 OEM	0 ... 3 - 8 mbar	15	✓		✓	✓				
402	0 ... 3 - 50 mbar	15	✓		✓	✓				
403 OEM	0 ... 3 - 8 mbar	15	✓		✓	✓		✓		
450	-1.5 ... 3 - 100 mbar	16	✓		✓	✓				
652	0 ... 50 - 1000 mbar	16	✓		✓	✓				
664	-5 ... 5 mbar / 0 ... 5 - 2000 mbar	16	✓		✓	✓		✓		
692	0 ... 0.1 - 25 bar	17	✓		✓	✓		✓		
698	-5 ... 5 mbar / 0 ... 10000 mbar	17	✓		✓	✓				
699	-1 ... 1 mbar / 0 ... 0.3 - 50 mbar	17	✓		✓	✓				
699M	0 ... 500 - 7000 Pa	18	✓		✓	✓				

DOMPELTRANSMITTERS										
711	0 ... 0.1 - 10 bar	18	✓						✓	
712	0 ... 0.3 - 3 bar	18	✓	✓					✓	
713	0 ... 0.6 - 16 bar	19	✓	✓					✓	

ELEKTRONISCHE DRUKSCHAKELAARS										
521	0 ... 2.5 - 600 bar	19	✓			✓			✓	
529	-1 ... 0 - 60 bar	19	✓	✓		✓			✓	

MECHANISCHE DRUKSCHAKELAARS										
604	0.2 ... 50 mbar	20	✓		✓	✓				
605 OEM	20 ... 400 Pa	20	✓		✓	✓				
620/625	-900 ... 6000 mbar	20	✓			✓		✓		
630	6 ... 5500 mbar	21	✓		✓	✓		✓		

FLOWSENSOREN										
200 OEM	0.5 ... 150 l/min	21							✓	
210	0.5 ... 150 l/min	21							✓	
212	0.5 ... 150 l/min	22							✓	
230	1.8 ... 150 l/min	22							✓	
235 OEM	0.9 ... 240 l/min	22							✓	
236	0.9 ... 240 l/min	23							✓	

UITLESUNITS										
801	-	23								

Huba Control - het subtiele verschil

Componenten voor het meten van druk en debiet zijn onze specialiteit

De naam Huba Control staat sinds 1945 voor uitzonderlijke kwaliteit, topprestaties en innovatie. Een claim die onze betrokken medewerkers aanmoedigt en motiveert om elke dag hun best te doen voor onze klanten. Vandaag, zoals meer dan 75 jaar geleden, staan de klant en zijn behoeften centraal in ons handelen.

De focus op druk- en debietmeting is de hoeksteen van ons succes en stelt ons in staat om innovatieve producten te ontwikkelen en deze te vervaardigen met behulp van de modernste productieapparatuur. Onze producten worden gebruikt in toepassingen voor procesoptimalisatie in systemen, machines en fabrieken en leveren een belangrijke bijdrage aan procesbetrouwbaarheid en energie-efficiëntie.

ISO 9001
Certificering

IATF 16949
Certificering

ISO 14001
Certificering

ISO 45001
Certificering



Het beste onder druk

Individuele en efficiënte oplossingen voor elke behoefte

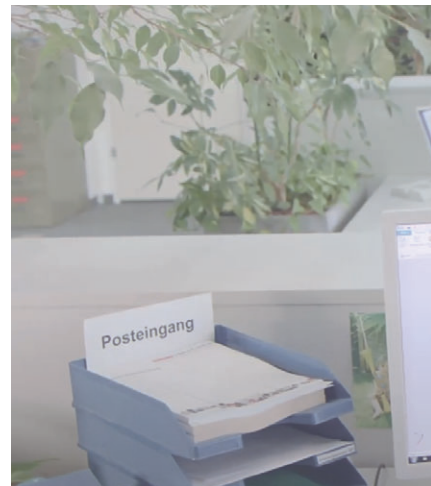


Individuele en efficiënte oplossingen voor de hoogste eisen. Sensorelementen en volledig gekalibreerde, gebruiksklare druktransmitters, drukschakelaars en stromingssensoren worden vervaardigd op de modernste, hoog geautomatiseerde productiesystemen. Diepgaande proceskennis en uitgebreide beheersing van onze toeleveringsketen garanderen kwaliteit, flexibiliteit en kostenefficiëntie.

Onze kerncompetentie is hybride dikke-filmtechnologie, die we al meer dan 30 jaar verfijnen en perfectioneren. Deze expertise stelt ons in staat sensorelementen te vervaardigen van staal en keramiek, die zich al miljoenen keren hebben bewezen onder de moeilijkste omstandigheden. Ook voor de fijnste drukken in het Pascal-bereik

kunnen langdurig stabiele sensoren worden geproduceerd.

Compromisloze klant nabijheid en individueel advies vormen voor ons de basis van een partnerschap. Wij begeleiden onze klanten van het eerste product idee tot de succesvolle implementatie.



Vortex stromingssensoren

Flowmeting gebaseerd op de Kármán vortexstraat



Druktransmitter

Een elektrische meetomvormer voor het meten van druk in vloeistoffen en gassen



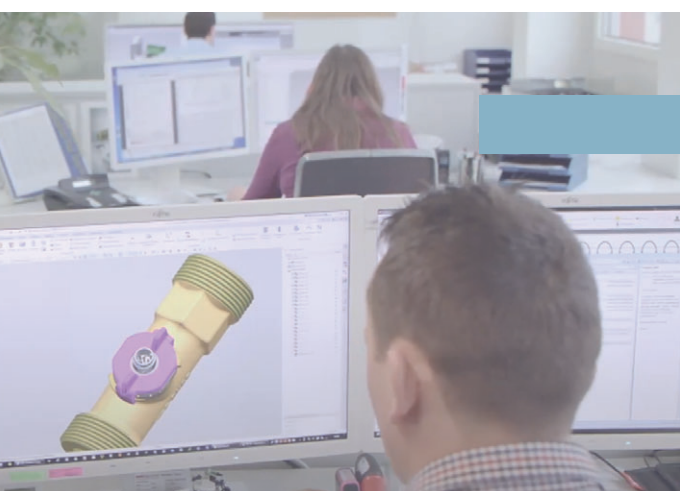
We maken perfectie meetbaar

Onze innovatie is uw voordeel

Kwaliteit, duurzaamheid en de veiligheid van onze medewerkers staan centraal in ons handelen en denken. Een geïntegreerd, procesgericht managementsysteem schept de voorwaarden om aan dit bedrijfsbeleid te voldoen.

«Wij kunnen de druk aan.

1 mbar ... 1000 bar»



Gemotiveerde, ondernemende en professionele medewerkers zijn de belangrijkste basis voor ons succes. Het verantwoord en klantgericht handelen, waarborgt de kwaliteitsnormen van onze producten en diensten.



Drukverschiltransmitter

Wordt gebruikt om drukveranderingen in vloeistoffen en gassen te meten



Drukschakelaar

Elektronische of mechanische druckbewaking



Dompeltransmitters

Detectie van vloeistofniveaus in tanks en containers

Markten en presentie

De duidelijke focus op drukmeettechniek maakt de ontwikkeling van innovatieve producten mogelijk. Een breed scala aan producten voldoet aan de meest uiteenlopende eisen voor procesoptimalisatie in systemen, machines en fabrieken. Verkoopingenieurs op ons hoofdkantoor in Zwitserland, in onze

eigen verkoopkantoren in Duitsland, Frankrijk, Groot-Brittannië en Nederland en gespecialiseerde vertegenwoordigers over de hele wereld, geven optimaal advies.

De doelmarkten voor Huba Control op het gebied van druk- en flowmeettechniek zijn controle- regel- en bewakingsta-

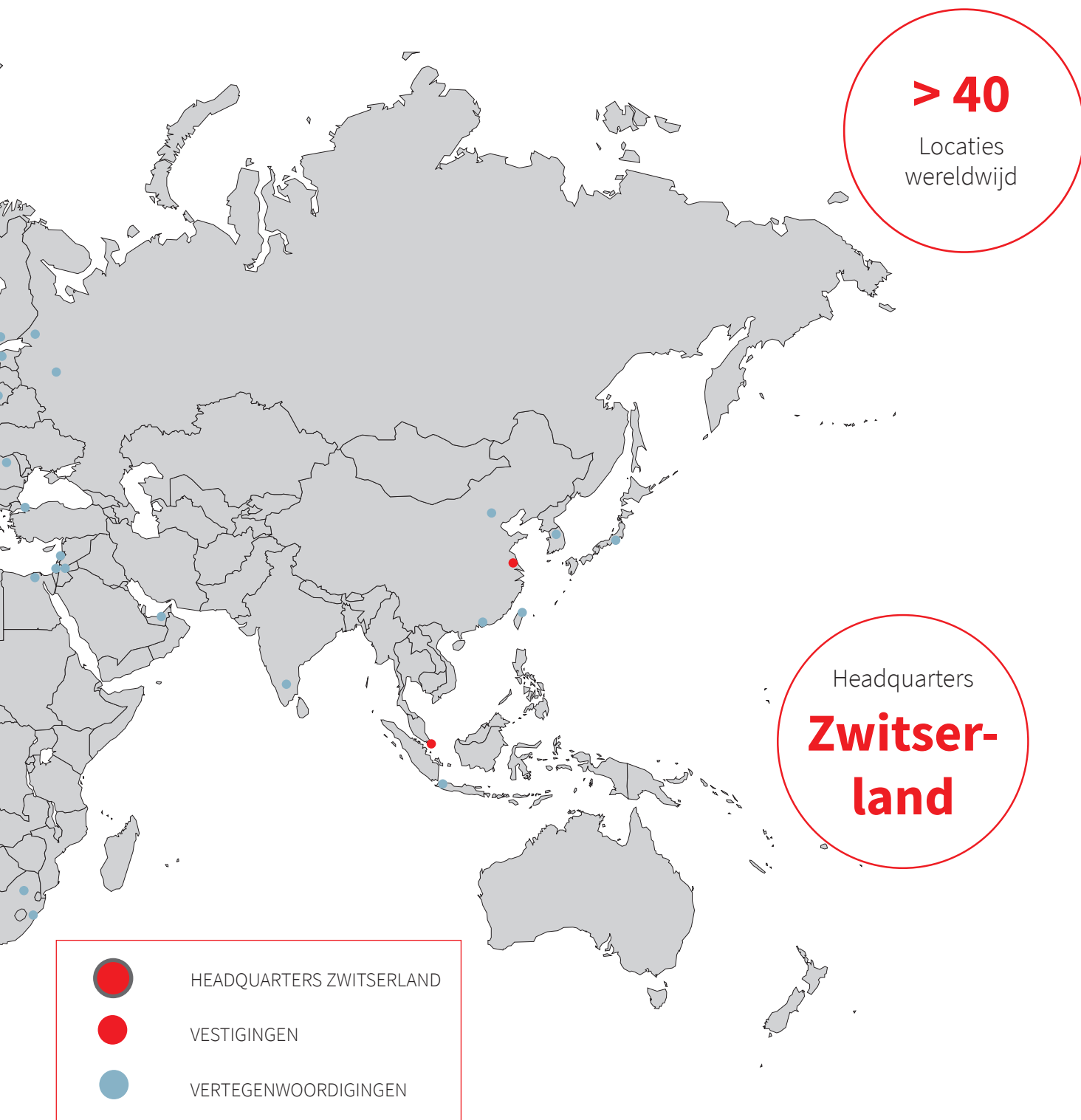


459

Werknemers
wereldwijd

ken voor een breed scala aan industriële automatisering en speciale druksensoren, componenten voor centrale verwarmingstoestellen (GAS), verwarming, ventilatie, airconditioning (HVAC) en de auto-industrie. Huba Control is een leider in de markten voor gasketels en

HVAC. 97% van de producten wordt geëxporteerd. Met meer dan 50 gespecialiseerde agentschappen en interne verkoopingenieurs in Duitsland, Frankrijk, Engeland, Nederland and USA kunnen we onze internationale aanwezigheid continu uitbreiden.



OEM DRUKTRANSMITTER

TYPE 400

De druktransmitters van de 400-serie met speciaal ontwikkeld design voor productie in grote aantallen, zijn ideaal voor continu niveaumeting in containers. De productie vindt volledig automatisch plaats, inclusief in-line afstelling voor nul-punt en eindwaarde.

MEDIUM

Vloeistoffen en neutrale gassen

DRUKBEREIK

0 ... 10 - 100 mbar

UITGANG

riatiom. 10 ... 70%

NAUWKEURIGHEID

< 0.3% FS

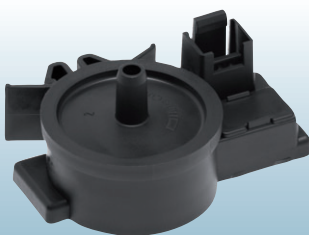
ELEKTRISCHE AANSLUITING

Stekker RAST 2.5

DRUKAANSLUITING

Slangtule Ø 6.2 mm

- + Robuuste bouwvorm, sensorelement zonder mediumcontact
- + Speciaal ontworpen voor productie in grote aantallen en in overeenstemming met attractieve prijs
- + Speciale snapmontage voor probleemloze montage met een hand in verschillende plaatdikten



OEM DRUKTRANSMITTER

TYPE 501

De druktransmitters uit de serie 501 zijn door deels geautomatiseerde productie berekend voor grotere aantallen in OEM-applicaties. Afhankelijk van de toepassing zijn verschillende druk- alsmede elektrische aansluitingen met gestandaardiseerde uitgangssignalen leverbaar.

MEDIUM

Vloeistoffen en gassen

DRUKBEREIK

-1 ... 0 - 60 bar

UITGANG

riatiom. 10% ... 90%, 0 ... 5 V,
1 ... 6 V, 0 ... 10 V, 4 ... 20 mA

NAUWKEURIGHEID

< 0.5% FS

ELEKTRISCHE AANSLUITING

Kabel 1.5 m, stekker DIN EN 175301-803-A of C, M12x1

DRUKAANSLUITING

Inwendige- of uitwendige schroefdraad

- + Compacte vormgeving
- + Door geautomatiseerde productie in grote aantallen ideale prijs/prestatie verhouding
- + Robuuste keramische sensortechnologie
- + Hoge temperatuurbestendigheid



OEM DRUKTRANSMITTER

TYPE 503

De druktransmitters uit de serie 503 zijn speciaal ontworpen voor industriële OEM-toepassingen. Overtuigend goede prijs-prestatieverhouding. De deels geautomatiseerde productie biedt de mogelijkheid van verschillende uitvoeringen in grote aantallen.

MEDIUM

Vloeistoffen en gassen

DRUKBEREIK

0 ... 2.5 - 25 bar

UITGANG

riatiom. 10 ... 90%, 0 ... 5 V, 0 ... 10 V, 4 ... 20 mA

NAUWKEURIGHEID

< 1.0% FS

ELEKTRISCHE AANSLUITING

Kabel 1.5 m, stekker DIN EN 175301-803-A, stekker RAST 2.5

DRUKAANSLUITING

Uitwendige schroefdraad of steeknippel

- + Ideale prijs/prestatieverhouding door grotendeels geautomatiseerde productie
- + Door geringe hysteresis ideaal als regelement inzetbaar
- + Alle voordelen van de keramiektechnologie voor industriële applicaties geïntegreerd



OEM DRUKTRANSMITTER TYPE 505

De druktransmitters uit de serie 505 zijn bijzonder geschikt voor het bepalen van de waterdrukverhoudingen in verwarmings- en tapwaterkringlopen. De geautomatiseerde productie biedt de mogelijkheid van verschillende uitvoeringen in grote aantallen.

MEDIUM

Vloeistoffen en gassen

DRUKBEREIK

0 ... 4 – 16 bar

UITGANG

ration. 10 ... 70%, ration. 10 ... 50%,
0.5 ... 3.5 V

NAUWKEURIGHEID

< 1.0% FS

ELEKTRISCHE AANSLUITING

Stekker RAST 2.5

DRUKAANSLUITING

Uitwendige schroefdraad of steeknippel

- + Beste prijs/prestatieverhouding door: in meetcel geïntegreerde versterkerelektronica, geoptimaliseerd montageconcept en automatische productie
- + Op grond van de geringe hysteresis ook ideaal als regelement toe te passen



OEM DRUKTRANSMITTER TYPE 506

De druktransmitters uit de serie 506 worden geleverd met drukaansluitingen die specifiek zijn toe te passen in de industriële koeltechniek. Een deels geautomatiseerde productie maakt grote aantallen mogelijk met een optimale prijs/prestatie verhouding.

MEDIUM

Koelmiddelen

DRUKBEREIK

-1 ... 7 – 60 bar

UITGANG

ration. 10 ... 90%, 0 ... 5 V, 1 ... 6 V
0 ... 10 V, 4 ... 20 mA

NAUWKEURIGHEID

< 0.5% FS

ELEKTRISCHE AANSLUITING

Stekker DIN EN 175301-803-A of C, kabel 1.5 m, M12x1

DRUKAANSLUITING

Inwendige- of uitwendige schroefdraad

- + Compacte vormgeving
- + Door geautomatiseerde productie in grote aantallen ideale prijs/prestatieverhouding
- + Robuuste keramische sensortechnologie
- + Hoge temperatuurbestendigheid



OEM DRUKTRANSMITTER TYPE 511

De compacte druktransmitters uit de serie 511 voldoen aan de hoogste eisen met betrekking tot de robuustheid, nauwkeurigheidsniveaus, temperatuurstabiliteit en EMC eigenschappen. Daardoor zijn ze geschikt voor de inzet in uiteenlopende industriële toepassingen.

MEDIUM

Vloeistoffen en gassen

DRUKBEREIK

-1 ... 0 – 600 bar

UITGANG

0 ... 5 V, 1 ... 6 V, 0 ... 10 V, 4 ... 20 mA

NAUWKEURIGHEID

< 0.5% FS

ELEKTRISCHE AANSLUITING

Kabel 1.5 m, kabel-schroefkoppeling, AMP JPT, M12x1, stekker DIN EN 175301-803-C

DRUKAANSLUITING

Inwendige- of uitwendige schroefdraad

- + Compacte en robuuste vormgeving voor hoogste bedrijfszekerheid
- + Geen mediumuitstroming bij het overschrijden van de barstdruk
- + Geringste temperatuurinvloeden op de nauwkeurigheid
- + Uitstekende EMC-eigenschappen
- + Tijdbesparende, eenvoudige kabelmontage door de klant



DRUKTRANSMITTER TYPE 512

De druktransmitters van de serie 512 voldoen aan de hoogste eisen van mobiele hydraulische toepassingen. De transmitter is volledig ontwikkeld tot IP69K en is zelfs bestand tegen de meest extreme temperatuur- en weersomstandigheden, van -40°C tot 100°C. Het compacte en robuuste ontwerp voldoet aan de eisen voor schok- en trillingsbestendigheid volgens de automotivestandaard ISO 16750.

MEDIUM

Vloeistoffen en gassen

DRUKBEREIK

0 ... 40 – 1000 bar

UITGANG

ration. 10 ... 90%, 0 ... 5 V, 1 ... 6 V,
0 ... 10 V, 4 ... 20 mA

NAUWKEURIGHEID

< 0.5% FS

ELEKTRISCHE AANSLUITING

Kabel PUR 1.5 m

DRUKAANSLUITING

Uitwendige schroefdraad

- + Robuuste PUR kabel met IP69K
- + Dichtingsvrij gelast, geen elastomerafdichtingen
- + Geringste temperatuurinvloeden op de nauwkeurigheid
- + Uitstekende EMC-eigenschappen
- + Inzetbaar onder de meest extreme omstandigheden

OEM DRUKTRANSMITTER TYPE 515

De OEM-druktransmitters uit de serie 515 met kabelaanluiting vervullen de hoogste eisen in de industrie en voertuigbouw. Het compacte en robuuste design met beschermingsklasse IP69K maakt toepassing mogelijk onder de zwaarste omstandigheden.

MEDIUM

Vloeistoffen en gassen

DRUKBEREIK

-1 ... 0 – 600 bar

UITGANG

ration. 10 ... 90%, 0 ... 5 V, 1 ... 6 V,
0 ... 10 V, 4 ... 20 mA

NAUWKEURIGHEID

< 0.5% FS

ELEKTRISCHE AANSLUITING

Kabel 1.5 m

DRUKAANSLUITING

Inwendige- of uitwendige schroefdraad

- + Compacte en robuuste vormgeving voor hoogste bedrijfszekerheid
- + Geringste temperatuurinvloeden op de nauwkeurigheid
- + Uitstekende EMC-eigenschappen
- + IP69K

DRUKTRANSMITTER TYPE 519

De druktransmitter type 519 heeft een compact en robuust ontwerp en een zeer hoge meetnauwkeurigheid. Het voorliggende membraan maakt gebruik in de procestechnologie met pasta achtige media mogelijk. Naast verschillende druk- en elektrische aansluitingen, zijn meetbereiken vanaf 400 mbar tot 60 bar eindwaarde leverbaar. In deze druktransmitters wordt gebruik gemaakt van keramische technologie, ontwikkeld door Huba Control, en al meer dan 20 jaar vele miljoenen keren is toegepast.

MEDIUM

Vloeistoffen en gassen

DRUKBEREIK

0 ... 0.4 – 60 bar

UITGANG

ration. 10 ... 90%, 0 ... 5 V, 1 ... 6 V, 0 ... 10 V,
4 ... 20 mA

NAUWKEURIGHEID

± 0.3% FS

ELEKTRISCHE AANSLUITING

Stekker DIN EN 175301-803-A oder C,
Stekker M12x1

DRUKAANSLUITING

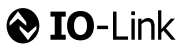
Uitwendige schroefdraad

- + Voorliggend membraan
- + Zeer hoge meetnauwkeurigheid
- + Uitstekende thermische eigenschappen
- + Lage meetbereiken leverbaar vanaf 400 mbar
- + Compacte en robuuste constructie
- + Naar keuze met temperatuurmeting



DRUKTRANSMITTER TYPE 520

De compacte druktransmitters uit de serie 520 zijn gebaseerd op de door Huba Control ontwikkelde dikke film-technologie waarbij de drukmeetcel afdichtingsvrij aan de procesaansluiting gelast wordt. Naast de in de verschillende toepassingen verlangde hoge barstdrukzekerheid, zijn deze druktransmitters ook geschikt voor toepassing met alle koelmiddelen inclusief ammoniak.





MEDIUM

Vloeistoffen, gassen, koelmiddelen

DRUKBEREIK

-1 ... 9 bar / 0 ... 2.5 – 1000 bar

UITGANG

0 ... 5 V, 1 ... 6 V, 0 ... 10 V,
ratiom. 10 ... 90% , 4 ... 20 mA , IO-Link

NAUWKEURIGHEID

typ. < 0.3% FS

ELEKTRISCHE AANSLUITING

Kabel-schroefkoppeling, metri pack serie 150, stekker DIN 175301-803-A of C, M12x1, ader, stekker RAST 2.5

DRUKAANSLUITING

Inwendige- of uitwendige schroefdraad

- + Compacte en robuuste vormgeving
- + Afdichtingsvrij gelaste constructie; geen inwendige afdichtingen
- + Tijdbesparende, eenvoudige kabelmontage door de kabel-schroefkoppeling
- + Veelvoud aan stekkervarianten



DRUKTRANSMITTER TYPE 522

De druktransmitters type 522 voor de scheepsbouwindustrie, zijn gebaseerd op de door Huba Control ontwikkelde dikfilm-technologie, die zich inmiddels vele miljoenen keren heeft bewezen. De drukmeetcel is afdichtingsvrij aan de procesaansluiting gelast en onderscheidt zich door een, in verschillende toepassingen geëiste, hoge barstzekerheid. Alle druktransmitters type 522 hebben de belangrijkste certificeringen voor de scheepsbouwindustrie.

MEDIUM

Koelmiddelen

DRUKBEREIK

0 ... 2.5 – 600 bar

UITGANG

0 ... 10 V, 4 ... 20 mA 

NAUWKEURIGHEID

typ. < 0.3% FS

ELEKTRISCHE AANSLUITING

Stekker DIN 175301-803-A, M12x1, kabel-schroefkoppeling

DRUKAANSLUITING

Inwendige- of uitwendige schroefdraad

- + Compacte en robuuste vormgeving
- + Afdichtingsvrij gelaste constructie; geen inwendige afdichtingen
- + Gecertificeerd voor de scheepsbouwindustrie volgens: Germanischer Lloyd | American Bureau of Shipping | Bureau Veritas | Det Norske Veritas | Lloyd's Register



DRUKTRANSMITTER TYPE 525

De druktransmitters type 525 onderscheiden zich door een compacte en robuuste vormgeving en zeer hoge meetnauwkeurigheid. Naast een groot aantal varianten voor de elektrische- en procesaansluiting kunnen drukbereiken vanaf 50 mbar eindwaarde gerealiseerd worden. De druktransmitters zijn gebaseerd op de door Huba Control ontwikkelde en sinds meer dan 20 jaar vele miljoenen keren toegepaste keramiektechnologie.

MEDIUM

Vloeistoffen en gassen

DRUKBEREIK

0 ... 0.05 – 0.6 bar

UITGANG

0 ... 5 V, 0 ... 10 V, 4 ... 20 mA
ratiom. 10 ... 90%

NAUWKEURIGHEID

± 0.35% FS

ELEKTRISCHE AANSLUITING

Stekker DIN 175301-803-A of C, M12x1, kabel-schroefkoppeling

DRUKAANSLUITING

Uitwendige schroefdraad of steeknippel

- + Zeer hoge meetnauwkeurigheid
- + Uitstekende temperatuurstabiliteit
- + Compacte en robuuste vormgeving
- + Lage drukbereiken vanaf 50 mbar eindwaarde mogelijk



DRUKTRANSMITTER

TYPE 526

De compacte OEM-druktransmitter type 526 is gebaseerd op de door Huba Control ontwikkelde en sinds meer dan 20 jaar vele miljoenen keren toegepaste keramiek-technologie. Naast een grote diversiteit aan elektrische- en procesaansluitingen kunnen meetbereiken gerealiseerd worden vanaf een eindwaarde van 100 mbar. Daarnaast blinkt de transmitter uit door een zeer goede prijs-/prestatieverhouding bij grotere aantallen in OEM-toepassingen.

MEDIUM

Vloeistoffen en gassen

DRUKBEREIK

0 ... 0.1 – 0.6 bar

UITGANG

riatom. 10 ... 90%

NAUWKEURIGHEID

± (1.8 mbar + 0.2% FS)

ELEKTRISCHE AANSLUITING

Stekker DIN 175301-803-A of C, M12x1

DRUKAANSLUITING

Inwendige- of uitwendige schroefdraad

- + Compacte en robuuste vormgeving
- + Ideale prijs-/prestatieverhouding
- + Lage drukbereiken vanaf 100 mbar eindwaarde mogelijk
- + Vele druk- en elektrische aansluitvarianten

DRUKTRANSMITTER

TYPE 527

De druktransmitters uit de serie 527 voor de scheeps-bouwindustrie, zijn gebaseerd op de door Huba Control ontwikkelde en sinds meer dan 20 jaar vele miljoenen keren toegepaste keramiek techniek. Alle druktransmitters type 527 zijn tevens uitermate geschikt voor gebruik in uiteenlopende industrietoepassingen en hebben de belangrijkste certificeringen voor de scheepsbouwindustrie.

MEDIUM

Vloeistoffen en gassen

DRUKBEREIK

0 ... 1 – 60 bar

UITGANG

0 ... 10 V, 4 ... 20 mA 

NAUWKEURIGHEID

typ. < 0.3% FS

ELEKTRISCHE AANSLUITING

Stekker DIN 175301-803-A, M12x1, kabel-schroefkoppeling

DRUKAANSLUITING

Inwendige- of uitwendige schroefdraad

- + Compacte en robuuste vormgeving
- + Geringste temperatuurinvloeden op de nauwkeurigheid
- + Gecertificeerd voor de scheepsbouwindustrie volgens: Germanischer Lloyd | American Bureau of Shipping | Bureau Veritas | Det Norske Veritas | Lloyd`s Register

DRUKTRANSMITTER

TYPE 528

De compacte druktransmitters uit de serie 528 zijn gebaseerd op de door Huba Control ontwikkelde keramiektechnologie, die al meer dan twintig jaar vele miljoenen keren is toegepast. Deze druktransmitters zijn geschikt voor gebruik in diverse industriële toepassingen.

IO-Link



MEDIUM

Vloeistoffen en gassen

DRUKBEREIK

-1 ... 0 – 60 bar

UITGANG

0 ... 5 V, 1 ... 6 V, 0 ... 10 V, ratiom. 10 ... 90% , 4 ... 20 mA , IO-Link

NAUWKEURIGHEID

typ. < 0.3% FS

ELEKTRISCHE AANSLUITING

Kabel-schroefkoppeling, metri pack serie 150, stekker DIN 175301-803-A of C, M12x1, ader, stekker RAST 2.5

DRUKAANSLUITING

Inwendige- of uitwendige schroefdraad

- + Compacte en robuuste vormgeving
- + Geringste temperatuurinvloeden op de nauwkeurigheid
- + Tijdbesparende, eenvoudige kabel montage door de klant
- + Veelvoud aan stekervarianten



DRUKTRANSMITTER

TYPE 540

De μ P-gestuurde, programmeerbare druktransmitters uit de serie 540 bezitten een robuuste industrie vormgeving. Via een configuratiemenu met tot twee instelbare schakelpunten kunnen de parameters, door twee zeer goed bedienbare functietoetsen eenvoudig worden ingesteld. Alle toestellen beschikken over een diagnosefunctie. De grote 4-cijferige LED-uitleiding zorgt voor een goede afleesbaarheid.

MEDIUM

Vloeistoffen en gassen

DRUKBEREIK

0 ... 60 – 600 bar

UITGANG

0 ... 10 V, 4 ... 20 mA

NAUWKEURIGHEID

< 1.0% FS

ELEKTRISCHE AANSLUITING

M12x1

DRUKAANSLUITING

Inwendige- of uitwendige schroefdraad

- + Compacte en robuuste vormgeving
- + Hoge overdrukzekerheid
- + Eenvoudige bediening
- + Diagnosemogelijkheden
- + Met tot twee programmeerbare schakelende uitgangen



DRUKTRANSMITTER

TYPE 548

De μ P-gestuurde, programmeerbare druktransmitters uit de serie 548 bezitten een robuuste industrie vormgeving. Via een configuratiemenu met tot twee instelbare schakelpunten kunnen de parameters, door twee zeer goed bedienbare functietoetsen eenvoudig worden ingesteld. Alle toestellen beschikken over een diagnosefunctie. De grote 4-cijferige LED-uitleiding zorgt voor een goede afleesbaarheid.

MEDIUM

Vloeistoffen en gassen

DRUKBEREIK

-1 ... 0 – 40 bar

UITGANG

0 ... 10 V, 4 ... 20 mA

NAUWKEURIGHEID

< 1.0% FS

ELEKTRISCHE AANSLUITING

M12x1

DRUKAANSLUITING

Inwendige- of uitwendige schroefdraad

- + Compacte en robuuste vormgeving
- + Hoge overdrukzekerheid
- + Eenvoudige bediening
- + Diagnosemogelijkheden
- + Met tot twee programmeerbare schakelende uitgangen



DRUKTRANSMITTER

TYPE 550

De druktransmitters uit de serie 550 voldoen aan de hoogste eisen voor de toepassing in mobiel hydrauliek. De druktransmitter is leverbaar met beschermingsklasse IP 67 of IP 69K en is ter bescherming tegen drukpieken standaard uitgevoerd met een restrictie. Het compacte en robuuste design vervult de eisen aan schok- en vibratievastheid volgens voertuigen-norm ISO 16750. Daarnaast wordt door de druktransmitter 550 de hoogste EMC-immuniteit volgens verschillende motorvoertuig richtlijnen, met testniveau tot 100V/m, gegarandeerd.

MEDIUM

Vloeistoffen en gassen

DRUKBEREIK

0 ... 40 – 600 bar

UITGANG

0 ... 5 V, 0 ... 10 V, 4 ... 20 mA, ratiom. 10 ... 90%

NAUWKEURIGHEID

< 0.5% FS

ELEKTRISCHE AANSLUITING

Kostal SLK 2.8, AMP-JPT, AMP Superseal 1.5, Deutsch DT04-3P, Deutsch DT04-4P, M12x1 Metri Pack Serie 150

DRUKAANSLUITING

Uitwendige schroefdraad

- + Compacte en robuuste vormgeving voor hoogste bedrijfszekerheid
- + Afdichtingsvrij gelaste constructie; geen inwendige afdichtingen
- + Uitstekende EMC-eigenschappen
- + Veelvoud aan stekkervarianten



DRUKTRANSMITTER

TYP 555

De druktransmitters uit de 555-serie zijn ontwikkeld voor alternatieve aandrijfsystemen. Dankzij de waterstofgoedkeuring volgens EC79 is deze hogedruksensor geschikt voor motorvoertuigen en stationaire toepassingen. Het compacte en robuuste ontwerp voldoet aan de eisen voor schok- en trilling bestendigheid volgens de automobielnorm ISO 16750.

De meetcel is gebaseerd op de door Huba Control ontwikkelde dikkefilmtechnologie op roestvrij staal. Het is afdichtingsvrij en hermetisch aan de drukopnemer gelast.

MEDIUM

Gasvormige waterstof

DRUKBEREIK

0 ... 40 – 900 bar

UITGANG

0 ... 5 V, 0 ... 10 V, 4 ... 20 mA
ratiom. 10 ... 90%

NAUWKEURIGHEID

< 0.5% FS

ELEKTRISCHE AANSLUITING

Kostal SLK 2.8, AMP-JPT, AMP Superseal 1.5, Deutsch DT04-3P, Deutsch DT04-4P, M12x1, Metri Pack Serie 150

DRUKAANSLUITING

Inwendige schroefdraad

- + Geschikt voor gasvormige waterstof
- + Compact en robuust ontwerp voor maximale bedrijfsveiligheid
- + Gelast afdichtingsvrij, geen interne elastomeer afdichtingen
- + Uitstekende EMC-eigenschappen
- + Laagste temperatuurinvloeden op de nauwkeurigheid



DRUKTRANSMITTER

TYPE 558

De druktransmitters uit de serie 558 voldoen aan de hoogste eisen voor de industrie en voertuigen. De druktransmitter is leverbaar met beschermingsklasse IP 67 of IP 69K en kan ter bescherming tegen drukpieken optioneel uitgevoerd worden met een restrictie. Het compacte en robuuste design vervult de eisen aan schok- en vibratievastheid volgens voertuigen-norm ISO 16750. Daarnaast wordt door de druktransmitter 550 de hoogste EMC-immuniteit volgens verschillende motorvoertuig richtlijnen, met testniveau tot 100V/m, gegarandeerd.

MEDIUM

Vloeistoffen en gassen

DRUKBEREIK

0 ... 6 – 60 bar

UITGANG

0 ... 5 V, 0 ... 10 V, 4 ... 20 mA
ratiom. 10 ... 90%

NAUWKEURIGHEID

< 0.5% FS

ELEKTRISCHE AANSLUITING

Kostal SLK 2.8, AMP-JPT, AMP Superseal 1.5, Deutsch DT04-3P, Deutsch DT04-4P, M12x1, Metri Pack Serie 150

DRUKAANSLUITING

Uitwendige schroefdraad

- + Compacte en robuuste vormgeving voor hoogste bedrijfszekerheid
- + Geringste temperatuurinvloeden op de nauwkeurigheid
- + Uitstekende EMC-eigenschappen
- + Veelvoud aan stekkervarianten



DRUKTRANSMITTER

TYPE 680

De druktransmitters uit de serie 680 met piezoresistieve silicium meetcellen zijn leverbaar met meer dan 20 meetbereiken en met een grote verscheidenheid aan proces- en elektrische aansluitingen.

MEDIUM

Vloeistoffen en gassen

DRUKBEREIK

0 ... 0.1 – 1000 bar

UITGANG

0 ... 5 V, 0 ... 10 V, 4 ... 20 mA 

NAUWKEURIGHEID

< 0.25% FS (< 0.05% FS auf Anfrage)

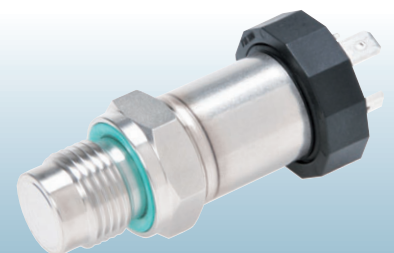
ELEKTRISCHE AANSLUITING

Kabel in diverse lengten, Lumberg RSF4 of RSF50, stekker DIN EN 175301-803-A, Binder 723

DRUKAANSLUITING

Inwendige- of uitwendige schroefdraad

- + Compacte bouwvorm in SMD-techniek verhoogt de bedrijfszekerheid bij schok en vibraties
- + Volledig gelaste constructie waardoor 100% dicht tegen medium
- + Hoge overlastzekerheid door chemisch geëtst chipmembraan en speciale opbouw van de glazen isolatoren



OEM DRUKVERSCHIL- TRANSMITTER

TYPE 401

De drukverschiltransmitters uit de serie 401 meten ademfijne luchtdrukveranderingen en dienen voor sturing en optimalisatie van regelkringen. Door de ideale geometrie van het 2-componenten membraan kunnen drukken ook onder 20 Pascal met de beste reproduceerbaarheid gemeten worden.

MEDIUM

Lucht en neutrale gassen

DRUKBEREIK

0 ... 3 – 8 mbar

UITGANG

0.5 ... 4.5 V

NAUWKEURIGHEID

< 0.3% FS

ELEKTRISCHE AANSLUITING

Stekker RAST 2.5

DRUKAANSLUITING

Slangtule Ø 6.2 mm

- + Speciaal ontwikkeld voor rendement optimalisering van cv-ketels
- + Door een speciale membraangeometrie zeer vormstabiel
- + Door ideale dimensionering hoog gevoelig en langtijd stabiel
- + Beste reproduceerbaarheid ook in het onderste bereik (<20 Pa)



DRUKVERSCHIL- TRANSMITTER

TYPE 403

De drukverschiltransmitters uit de serie 402 zijn ideaal toepasbaar voor het registreren van kleine luchtstromingen in de klimaattechniek en voor het meten van fijne drukken in de milieu- en medische techniek. De voor ieder drukbereik speciaal ontwikkelde sensoren garanderen een fysicaal nauwkeurig en lange termijn stabiele meting. Eenvoudige en snelle montage op een montageplaat of op een print.

MEDIUM

Lucht en neutrale gassen

DRUKBEREIK

0 ... 3 – 50 mbar

UITGANG

0.5 ... 4.5 V

NAUWKEURIGHEID

< 0.6% FS

ELEKTRISCHE AANSLUITING

Stekker RAST 2.5, pins voor printmontage

DRUKAANSLUITING

Slangtule Ø 6.2 mm

- + Attractieve prijs/prestatieverhouding
- + Uitstekende synergie van membraan-techniek en keramische meetcel
- + Speciale adapter voor DIN-rail montage
- + Directe printmontage met eenvoudig snapsysteem



OEM DRUKVERSCHIL- TRANSMITTER

TYPE 403

De drukverschiltransmitters uit de serie 403 zijn ontworpen voor de rendementsverbetering van gasgestookte verwarmings-toestellen. Alle toegepaste materialen zijn bestand tegen stookgas. In combinatie met de drukverschiltransmitter type 401 is een elektronische gasluchtregeling realiseerbaar.

MEDIUM

Stookgassen

DRUKBEREIK

0 ... 3 – 8 mbar

UITGANG

0.5 ... 4.5 V

NAUWKEURIGHEID

< 0.5% FS

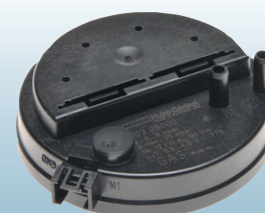
ELEKTRISCHE AANSLUITING

Stekker RAST 2.5

DRUKAANSLUITING

Slangtule Ø 6.2 mm

- + Speciaal ontwikkeld voor rendement optimalisering van cv-ketels
- + Door een speciale membraangeometrie zeer vormstabiel
- + Door ideale dimensionering hoog gevoelig en langtijd stabiel
- + Beste reproduceerbaarheid ook in het onderste bereik (< 20 Pa)



DRUKVERSCHIL- TRANSMITTER

TYPE 450

De druktransmitter type 450 is een robuuste sensor, ingebouwd in een kleine en compacte behuizing voor gebruik in een breed scala aan toepassingen met lucht en neutrale gassen. Vervuiling door kleine stofdeeltjes is voor de druktransmitter geen probleem.

De sensor 450 is ideaal voor HVAC-toepassingen geschikt.

Naast de analoge uitgang is de druktransmitter 450 ook uitgerust met een digitale uitgang I²C. De uitgangssignalen zijn temperatuurcompenseerd, lineair en versterkt. De montage vindt direct op een print plaats.

MEDIUM

Lucht en neutrale gassen

DRUKBEREIK

-1.5 ... 3 – 100 mbar

UITGANG

0.5 ... 4.5 V, Digital ZACWire™ 10 ... 90% van 2¹⁴ Digits, Digital I²C™ 10 ... 90% van 2¹⁴ Digits, ratiom. 10 ... 90%

NAUWKEURIGHEID

< 1.5% FS

ELEKTRISCHE AANSLUITING

Pennen voor printplaatmontage

DRUKAANSLUITING

Slangaansluiting

- + Geschikt voor lage drukbereiken
- + Uitstekende nauwkeurigheid en langdurige stabiliteit over het gehele meetbereik
- + Uitgangssignaal temperatuur gecompenseerd van -10°C ... +80°C



DRUKVERSCHIL- TRANSMITTER

TYPE 652

De drukverschiltransmitters uit de serie 652 zijn geschikt voor continue niveau- of flowbewaking van vloeistoffen in bijv. de verwarmings- ventilatie- of procestechniek. De speciale robuuste bouwvorm biedt een éézijdige hoge overdrukzekerheid, afhankelijk van het meetbereik, tot 20 bar.

MEDIUM

Vloeistoffen en gassen

DRUKBEREIK

0 ... 50 – 1000 mbar

UITGANG

0 ... 10 V, 4 ... 20 mA

NAUWKEURIGHEID

< 1.5% FS

ELEKTRISCHE AANSLUITING

Schroefklemmen

DRUKAANSLUITING

Inwendige schroefdraad

- + Hoge overdrukzekerheid 10/20 bar op P1
- + 3 Gestandaardiseerde uitgangssignalen voor directe verwerking in sturen regelsystemen
- + Functionele eenvoud, robuuste mechanica met hoge bedrijfszekerheid
- + Attractieve prijs/prestatieverhouding



DRUKVERSCHIL- TRANSMITTER

TYPE 664

De drukverschiltransmitters van de 664-serie zijn geschikt voor lage drukken in de media lucht en neutrale gassen. De druktransmitter is gebaseerd op siliciumtechnologie met een goede nauwkeurigheid en langdurige stabiliteit. De compacte behuizingsafmetingen zijn geschikt voor toepassingen waarbij maatvoering een belangrijke rol speelt. Naast de analoge en ratiometrische uitgangen is er een I²C-digitale uitgang beschikbaar.

MEDIUM

Lucht en neutrale gassen

DRUKBEREIK

-5 ... 5 mbar / 0 ... 5 – 2000 mbar

UITGANG

Digital I²C™ 10 ... 90% von 2¹⁵ Digits, ratiom. 10 ... 90%, 0.5 ... 4.5 V

NAUWKEURIGHEID

< 0.4% FS

ELEKTRISCHE AANSLUITING

Print montage, Stekker aansluiting

DRUKAANSLUITING

Slangaansluiting Ø 4,8 mm, Slangkoppeling Ø 3,9 mm

- + Uitgangssignaal is temperatuur gecompenseerd (van -20 °C tot +70 °C), lineair en versterkt
- + Eenvoudige en snelle montage op printplaat
- + Robuust ontwerp



Drukverschil-Transmitter

TYPE 692

De drukverschiltransmitters uit de serie 692 met betrouwbare keramiektechnologie hebben afgestelde en versterkte sensorsignalen die als gestandaardiseerde uitgangssignalen verkrijgbaar zijn. Door de grote verscheidenheid aan varianten is de serie 692 geschikt voor vele verschillende industriële toepassingen.

MEDIUM

Vloeistoffen en gassen

DRUKBEREIK

0 ... 0.1 – 25 bar

UITGANG

0 ... 5 V, 0 ... 10 V, 4 ... 20 mA

NAUWKEURIGHEID

< 0.5% FS

ELEKTRISCHE AANSLUITING

Kabel 1.5 m, stekker DIN EN 175301-803-A, stekker DIN EN 60130-9

DRUKAANSLUITING

Slangtule of knelkoppeling, inwendige en uitwendige schroefdraden

- + Zeer geringe temperatuurgevoeligheid
- + Hoge temperatuurbestendigheid
- + Geen mechanische kruip
- + Grote keus aan uitvoeringsvarianten waardoor geschikt voor vele applicaties



Drukverschil-Transmitter

TYPE 698

De drukverschiltransmitters uit de serie 698 zijn met name geschikt voor bewaking van luchtstromen of drukverschillen in klimaattechnische installaties en in laboratoria voor bijv. ruimtedrukbeveiliging. De module is naar keuze leverbaar met een 3-digit uitlezing, twee potentiaal vrije grenswaarden-schakelaars en worteltrekfunctie.

MEDIUM

Lucht en neutrale gassen

DRUKBEREIK

-5 ... 5 mbar / 0 ... 10000 mbar

UITGANG

0 ... 10 V, 0 ... 20 mA, 4 ... 20 mA

NAUWKEURIGHEID

< 1.0% FS

ELEKTRISCHE AANSLUITING

Schroefklemmen

DRUKAANSLUITING

Slangtule konisch 4 ... 7 mm of Schroefkoppeling

- + Robuuste vormgeving
- + Hoge overdrukzekerheid ook bij de kleinste drukbereiken
- + Eenvoudige montage en inbedrijfname
- + Onderhoudsvrij
- + Hoge beschermingsklasse



Drukverschil-Transmitter

TYPE 699

De drukverschiltransmitters uit de serie 699 zijn met omstelbare meetbereiken en optioneel met uitlezing of modbus leverbaar. De meest uitgebreide uitvoering biedt de klant een keur aan instelmogelijkheden. Voor ieder drukbereik zijn specifieke sensoren ontwikkeld waardoor een fysisch nauwkeurige en op langetermijn stabiele meting wordt gewaarborgd. De grote hoeveelheid aan varianten biedt een veelzijdige toepassing in de klimaattechniek alsmede voor metingen in de algemene industrie of medische bereik.

MEDIUM

Lucht en neutrale gassen

DRUKBEREIK

-1 ... 1 mbar / 0 ... 0.3– 50 mbar

UITGANG

0 ... 10 V, 0 ... 20 mA, 4 ... 20 mA

NAUWKEURIGHEID

< 0.5% FS

ELEKTRISCHE AANSLUITING

Schroefklemmen

DRUKAANSLUITING

Slangtule Ø 6.2 mm

- + Naar keuze met of zonder LCD-uitlezing of Modbus
- + Verstelbare meetbereiken
- + Omschakelbare uitgangssignalen
- + Nulpunt-resetknop
- + Eindwaarde in te stellen door de klant



DRUKVERSCHIL- TRANSMITTER

TYPE 699M

De drukverschiltransmitter type 699M wordt primair gebruikt voor het bewaken van lucht en neutrale gassen. Het apparaat is optioneel verkrijgbaar met een of twee verschil-druksensoren, waarmee de verschildruk of de volumestroom op twee verschillende punten in het systeem kunnen worden bewaakt. Dit maakt de 699M ideaal voor een verscheidenheid aan taken op het gebied van ventilatietechnologie. De 699M communiceert via Modbus® RTU en heeft, naast 2 analoge ingangen ook 2 analoge uitgangen

MEDIUM

Lucht en neutrale gassen

DRUKBEREIK

0 ... 500 - 7000 Pa

UITGANG

0 ... 10 V

NAUWKEURIGHEID

< 0.5% FS

ELEKTRISCHE AANSLUITING

Kabelinvoer voor kabels

DRUKAANSLUITING

Slangtule Ø 6.2 mm

- + Hoge nauwkeurigheid
- + Versies met een of twee verschil-druksen soren
- + Maximaal 2 analoge ingangen voor 0-10 V of passieve temperaturelementen
- + 2 analoge uitgangen 0-10 V
- + Gemakkelijke installatie
- + minder bedradingsinspanning dankzij de centrale node



DOMPELTRANSMITTER

TYPE 711

De dompeltransmitters uit de serie 711 hebben een relatieve-drukmeetcel en zetten de hydrostatische druk om in een 4 ... 20 mA signaal. Kabellengtes vanaf 3 tot 300 m. Ook leverbaar in een zeewaterbestendige uitvoering, Ex en/of drinkwater toegelaten.

MEDIUM

Vloeistoffen

DRUKBEREIK

0 ... 0.1 - 16 bar

UITGANG

4 ... 20 mA 

NAUWKEURIGHEID

< 0.3% FS

ELEKTRISCHE AANSLUITING

Kabel in diverse lengten

- + Geschikt voor drinkwater
- + In Ex-uitvoering leverbaar
- + Zoutwaterbestendig
- + Hoge nauwkeurigheid
- + Grote keuze in verschillende kabel lengtes
- + Gecertificeerd voor de scheepsbouw industrie volgens: Germanischer Lloyd | American Bureau of Shipping | Bureau Veritas | Det Norske Veritas



DOMPELTRANSMITTER

TYPE 712

De niveau-druktransmitters type 712 bezitten een relatief- of een absoluutdrukmeetcel. De druktransmitters type 712 worden met een gekalibreerd en versterkt sensor-sig-naal geleverd. Alle metalen delen zijn uit RVS en uiteraard waterdicht gelast.


MEDIUM

Vloeistoffen

DRUKBEREIK

0 ... 0.3 - 3 bar

UITGANG

0 ... 10 V, 4 ... 20 mA ,
ratiom. 10 ... 90%

NAUWKEURIGHEID

< 0.5% FS

ELEKTRISCHE AANSLUITING

Kabel in diverse lengten

- + Geschikt voor drinkwater
- + In Ex-uitvoering leverbaar
- + Optioneel met geïntegreerde temperatuurmetering
- + Geschikt voor montage in een 1-duims leiding



DOMPELTRANSMITTER TYPE 713

De dompeltransmitter type 713 wordt voor continue vulstand- en niveaumeting van o.a. grond- en drinkwater toegepast. Door de zeer compacte vormgeving is deze dompeltransmitter bijzonder geschikt voor toepassing in krappe inbouwruimten. De slanke diameter van 18,5 millimeter maakt inbouw mogelijk in G3/4" meetbuizen. Om een ideale verbinding mogelijk te maken is de dompeltransmitter 713 zowel met een stroomuitgang als ook een energie-efficiënte ratiometrische- of digitale uitgang verkrijgbaar.

MEDIUM

Vloeistoffen

DRUKBEREIK

0 ... 0.6 - 16 bar

UITGANG

4 ... 20 mA , ratiom. 10 ... 90%,
3000 ... 11000 Digits

NAUWKEURIGHEID

< 0.4% FS

ELEKTRISCHE AANSLUITING

Kabel in diverse lengten

- + Meetcel Al_2O_3 99.6%
- + Geschikt voor drinkwater
- + Geschikt voor montage in een 3/4-duims leiding
- + Naar keuze met temperatuurmeting



ELEKTRONISCHE DRUKSCHAKELAAR TYPE 521

De compacte elektronische drukschakelaars uit de serie 521 zijn gebaseerd op de door Huba Control ontwikkelde dikfilm-techniek waarbij de drukmeetcel afdichtingsvrij aan de procesaansluiting gelast is. In de functie "opener" of "sluiter" is het bovenste en onderste schakelpunt vrij kiesbaar. Er zijn vele applicatiegerichte druk- en elektrische aansluitingen leverbaar.

MEDIUM

Vloeistoffen en gassen

DRUKBEREIK

0 ... 2.5 - 600 bar

ONDERSTE SCHAKELPUNT

8 ... 100% FS

BOVENSTE SCHAKELPUNT

5 ... 97% FS

NAUWKEURIGHEID

typ. < 0.3% FS

ELEKTRISCHE AANSLUITING

Kabel-schroefkoppeling, M12x1

DRUKAANSLUITING

Inwendige- of uitwendige schroefdraad

- + Compacte en robuuste vormgeving
- + Afdichtingsvrij gelaste constructie; geen inwendige afdichtingen
- + Tijdbesparende, eenvoudige kabel montage door de klant
- + Veelvoud aan stekkervarianten



ELEKTRONISCHE DRUKSCHAKELAAR TYPE 529

De compacte elektronische drukschakelaars uit de serie 529 zijn gebaseerd op de door Huba Control ontwikkelde en sinds meer dan 20 jaar vele miljoenen keren toegepaste keramiek techniek. In de functie "opener" of "sluiter" is het bovenste en onderste schakelpunt vrij kiesbaar. Er zijn vele applicatiegerichte druk- en elektrische aansluitingen leverbaar.

MEDIUM

Vloeistoffen en gassen

DRUKBEREIK

-1 ... 0 - 60 bar

ONDERSTE SCHAKELPUNT

8 ... 100% FS

BOVENSTE SCHAKELPUNT

5 ... 97% FS

NAUWKEURIGHEID

typ. < 0.3% FS

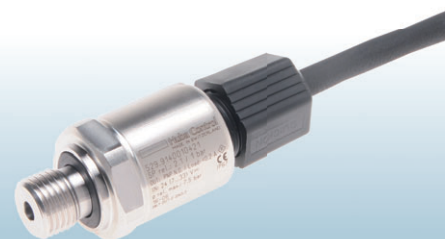
ELEKTRISCHE AANSLUITING

Kabel-schroefkoppeling, M12x1

DRUKAANSLUITING

Inwendige- of uitwendige schroefdraad

- + Compacte en robuuste vormgeving
- + Geringste temperatuurinvloeden op de nauwkeurigheid
- + Tijdbesparende, eenvoudige kabel montage door de klant
- + Veelvoud aan stekkervarianten



MECHANISCHE DRUKSCHAKELAAR

TYPE 604

De ideale drukschakelaar voor het bewaken van luchtstromen in klimaat- en ventilatie-installaties alsmede in industriële luchttoepassingen. De serie 604 is leverbaar in 5 drukbereiken en bekoort door extreme montagevriendelijkheid, combibeugel, klikbare afdekkap en schroefklemmen. Uniek is de hoge instelnauwkeurigheid door een individuele schaalopdruk.

MEDIUM

Lucht en neutrale gassen

DRUKBEREIK

0.2 ... 50 mbar

ELEKTRISCHE AANSLUITING

Schroefklemmen, schuifstekker 6.3 of 4.8 mm

DRUKAANSLUITING

Slangtule Ø 6.2 mm of Inwendige schroefdraad

- + Montagevriendelijk
- + Meer lagencontact met gouden toplaag
- + Combibeugel voor verticale en horizontale montage
- + Langetermijn stabiele schakelpunten door trapeziumvormig rolmembraan
- + Kabeltrekcontlasting geïntegreerd in de kabelwartel PG11



MECHANISCHE DRUKSCHAKELAAR

TYPE 605

De drukschakelaars uit de serie 605 zijn speciaal ontwikkeld voor de toepassing in gasgestookte verwarmingstoestellen. Wereldwijd zijn al meer dan 40 miljoen schakelaars, geproduceerd op een volledig geautomatiseerde productielijn, ingezet. Hoge betrouwbaarheid, instelnauwkeurigheid en reproduceerbaarheid zijn wezenlijke eigenschappen.

MEDIUM

Lucht en neutrale gassen

DRUKBEREIK

20 ... 400 Pa

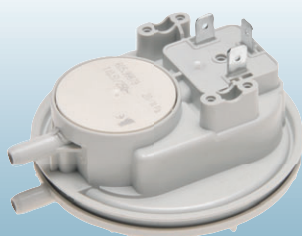
ELEKTRISCHE AANSLUITING

Schuifstekker 6.3 of 4.8 mm

DRUKAANSLUITING

Slangtule Ø 6.2 mm

- + Schakelaarmontage
 - Snelle montage met snapbeugelsysteem
- + Afrolbeweging van de contactoppervlakten
 - Minder gevoelig voor contactvervuiling door zelfreinigend effect



MECHANISCHE DRUKSCHAKELAAR

TYPE 620/625

De drukschakelaar uit de serie 620/625 met 13 drukbereikindelingen zijn geschikt voor vloeistoffen en gassen. Drukaansluitingen zijn leverbaar in ABS, PA 66, messing of aluminium. De membranen in NBR, FPM, EPDM en Siliconen. Door fijn afgestemde meetbereiken en hoge lange termijnstabiliteit zeer nauwkeurig. Robuuste bouwvorm en mede daardoor speciaal geschikt voor de algemene apparatenbouw, de processtechniek en voedingsindustrie.

MEDIUM

Vloeistoffen en neutrale gassen

DRUKBEREIK

-900 ... 6000 mbar

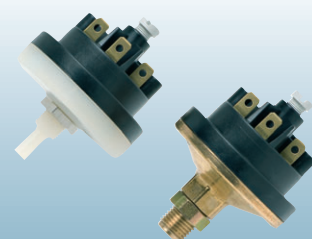
ELEKTRISCHE AANSLUITING

Schroefklemmen, Schuifstekker 6.3 mm

DRUKAANSLUITING

Inwendige schroefdraad M5, Slangtule Ø 6 mm, Uitwendige schroefdraad

- + Hoge nauwkeurigheid door ideaal vastgelegde en op elkaar afgestemde drukmeetbereiken
- + Klantgerichte schakelpunten af fabriek in te stellen
- + Schakeldifferentie instelbaar
- + Robuuste industrie schakelaar met goede prijs/prestatieverhouding



MECHANISCHE DRUKVRSCHAKELAAR

TYPE 630

De drukverschilshakelaars uit de serie 630 zijn geschikt voor flowbewaking in sanitair- en verwarmingsinstallaties, filterbewaking of niveaucontrole in de algemene proces-techniek en pompinstallaties. De extreem robuuste bouwvorm staat een systeemdruk en een éézijdige overdruk toe tot 20 bar.

MEDIUM

Vloeistoffen en neutrale gassen

DRUKBEREIK

6 ... 5500 mbar

ELEKTRISCHE AANSLUITING

Schroefklemmen, Schuifstekker 6.3 mm

DRUKAANSLUITING

Inwendige schroefdraad

Montagebeugel

- + Reproduceerbaarheid tot $\pm 0,4$ mbar
- + Functioneel eenvoudige, robuuste mechanica met hoogste bedrijfszekerheid
- + Hoge overdrukzekerheid op beide drukaansluitingen (P1 en P2) tot 10/20 bar



OEM FLOWSENSOREN

TYPE 200

De flowsensoren uit de serie 200 zijn gebaseerd op het Vortex principe (Wervelstraat van Karman). Naar keuze staan varianten met geïntegreerde temperatuurmeting ter beschikking. Deze flowsensoren zonder bewegende delen zijn ongevoelig voor vervuiling en blinken uit door een gering drukverlies en zeer hoge nauwkeurigheid.

MEDIUM

Vloeistoffen

FLOWBEREIK

0.5 ... 150 l/min

DOORLATEN

DN 6 / 8 / 10 / 15 / 20 / 25

UITGANG

Rechthoekfrequentie 12 ... 483 Hz

TEMPERATUURMETING

NTC / PT1000

ELEKTRISCHE AANSLUITING

Stekker RAST 2.5, M12x1

HUIS-LEIDINGAANSLUITING

kunststof insteekaansluiting voor koperpijp of uitwendige schroefdraad

- + Low-cost Flowsensor met zeer goede nauwkeurigheid
- + Temperatuurongevoelig meetprincipe
- + Drinkwatertoelatingen - WRAS, KTW, W270, ACS
- + In een breed temperatuurbereik toepasbaar
- + Meetelement vervuilingsongevoelig



FLOWSENSOREN

TYPE 210

De serie 210 heeft ten opzichte van de OEM versie 200 een groter aantal varianten met betrekking tot de voeding en uitgang. Naar keuze staan varianten met geïntegreerde temperatuurmeting ter beschikking. Deze flowsensoren zonder bewegende delen zijn ongevoelig voor vervuiling en blinken uit door een gering drukverlies en zeer hoge nauwkeurigheid.

MEDIUM

Vloeistoffen

FLOWBEREIK

0.5 ... 150 l/min

DOORLATEN

DN 6 / 8 / 10 / 15 / 20 / 25

UITGANG

Rechthoekfrequentie 12 ... 483 Hz
analogo signaal 0 ... 10 V, 4 ... 20 mA

TEMPERATUURMETING

PT1000

ELEKTRISCHE AANSLUITING

Stekker M12x

HUIS-LEIDINGAANSLUITING

kunststof insteekaansluiting voor koperpijp of uitwendige schroefdraad

- + Doorstroommeting met naar keuze spannings-, stroom-, impuls- of frequentieuitgang
- + Temperatuurongevoelig meetprincipe
- + Drinkwatertoelatingen - WRAS, KTW, W270, ACS
- + Meetelement vervuilingsongevoelig



FLOWSENSOREN TYPE 212

De flowsensoren type 212 zijn gebaseerd op het Vortex principe (Wervelstraat van Karman). De flowsensor is uitgevoerd met een digitale display, waarop de flow en de mediumtemperatuur wordt weergegeven. Naar keuze zijn varianten leverbaar met of zonder geïntegreerde temperatuurmeting. Deze flowsensoren zonder bewegende delen zijn ongevoelig voor vervuiling en blinken uit door een gering drukverlies en zeer hoge nauwkeurigheid.

MEDIUM

Vloeistoffen

FLOWBEREIK

0.5 ... 150 l/min

DOORLATEN

DN 6 / 8 / 10 / 15 / 20 / 25

UITGANG

4 ... 14.5 mA, 4 ... 20 mA

ELEKTRISCHE AANSLUITING

Stekker M12x1

HUIS-LEIDINGAANSLUITING

kunststof insteekaansluiting voor koperpijp of uitwendige schroefdraad

- + Flowmeting met directe uitlezing van hoeveelheid en mediumtemperatuur
- + Uitstekende mediumbestendigheid
- + Drinkwatertoelatingen
- + Meetelement vervuilingsongevoelig



FLOWSENSOREN TYPE 230

Het meetprincipe van de flowsensoren type 230 is gebaseerd op de Wervelstraat van Karman (Vortex). Naar keuze zijn varianten met geïntegreerde temperatuurmeting leverbaar. De serie 230 onderscheidt zich door een robuuste bouwvorm van de behuizing uit rood messing. Deze flowsensoren zonder bewegende delen zijn ongevoelig voor vervuiling en blinken uit door een gering drukverlies en zeer hoge nauwkeurigheid.

MEDIUM

Vloeistoffen

FLOWBEREIK

1.8 ... 150 l/min

DOORLATEN

DN 10 / 15 / 20 / 25

UITGANG

Rechthoekfrequentie 13 ... 480 Hz
analoog signaal 0 ... 10 V, 4 ... 20 mA

TEMPERATUURMETING

PT1000

ELEKTRISCHE AANSLUITING

Stekker M12x1

HUIS-LEIDINGAANSLUITING

Rood messing – uitwendige schroefdraad

- + Doorstroommeting met naar keuze spannings-, stroom-, impuls- of frequentieuitgang
- + Temperatuurongevoelig meetprincipe
- + Drinkwatertoelatingen - WRAS, KTW, W270, ACS
- + Optioneel met temperatuurmeting



OEM FLOWSENSOREN TYPE 235

De flowsensoren type 235 verschilt ten opzichte van de flowsensoren type 200 in het materiaal van de behuizing; de 235 wordt geleverd met een messing huis en de serie 200 met een kunststof huis. Het meetprincipe van de flowsensoren type 235 is gebaseerd op de Wervelstraat van Karman (Vortex). Naar keuze zijn varianten met geïntegreerde temperatuurmeting leverbaar. Deze flowsensoren zonder bewegende delen zijn ongevoelig voor vervuiling en blinken uit door hun geringe drukverlies en zeer hoge nauwkeurigheid.

MEDIUM

Vloeistoffen

FLOWBEREIK

0.9 ... 240 l/min

DOORLATEN

DN 8 / 10 / 15 / 20 / 25 / 32

UITGANG

Rechthoekfrequentie 9 ... 479 Hz

TEMPERATUURMETING

NTC / PT1000

ELEKTRISCHE AANSLUITING

Stekker RAST 2.5, M12x1

HUIS-LEIDINGAANSLUITING

Messing – uitwendige schroefdraad

- + Low-cost Flowsensor met zeer goede nauwkeurigheid
- + Temperatuurongevoelig meetprincipe
- + Zeer geringe drukverlies
- + In een breed temperatuurbereik toepasbaar
- + Drinkwatertoelatingen - WRAS, ACS



FLOWSENSOREN

TYPE 236

De flowsensoren type 236 verschillen ten opzichte van de flowsensoren type 210 in het materiaal van de behuizing, ook in DN32. De Vortex-sensor type 236 wordt geleverd met een messing behuizing en bij de serie 210 is deze van kunststof. De flowsensoren worden gekenmerkt door hun verscheidenheid aan elektrische voedingen en uitgangssignalen. Gelijktijdig staan naar keuze uitvoeringen met geïntegreerde temperatuurmeting ter beschikking. Deze flowsensoren zonder bewegende delen zijn ongevoelig voor vervuiling en blinken uit door hun geringe drukverlies en zeer hoge nauwkeurigheid.

MEDIUM

Vloeistoffen

FLOWBEREIK

0.9 ... 240 l/min

DOORLATEN

DN 8 / 10 / 15 / 20 / 25 / 32

UITGANG

Rechthoekfrequentie 9 ... 479 Hz
analoog signaal 0 ... 10 V, 4 ... 20 mA

TEMPERATUURMETING

PT1000

ELEKTRISCHE AANSLUITING

Stekker M12x1

HUIS-LEIDINGAANSLUITING

Messing – uitwendige schroefdraad

- + Doorstroommeting met naar keuze spannings-, stroom-, impuls- of frequentieuitgang
- + Temperatuurongevoelig meetprincipe
- + Drinkwatertoelatingen - WRAS, ACS
- + Meetelement vervuilingsongevoelig



UITLEESUNIT

TYPE 801

De uitleesmodulen uit de serie 801 zijn monteerbaar op alle sensoren die voorzien zijn van een stekker aansluiting volgens DIN EN 175301-803-A. De display kan in de ideale afleespositie gedraaid worden. De uitleesmodule is voorzien van een 3-digit LCD en kan af fabriek of door de klant ingesteld worden.

INGANGSSIGNALEN

0 ... 5 V

0 ... 10 V

0 ... 20 mA

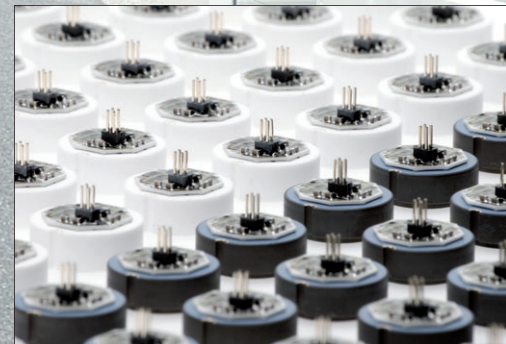
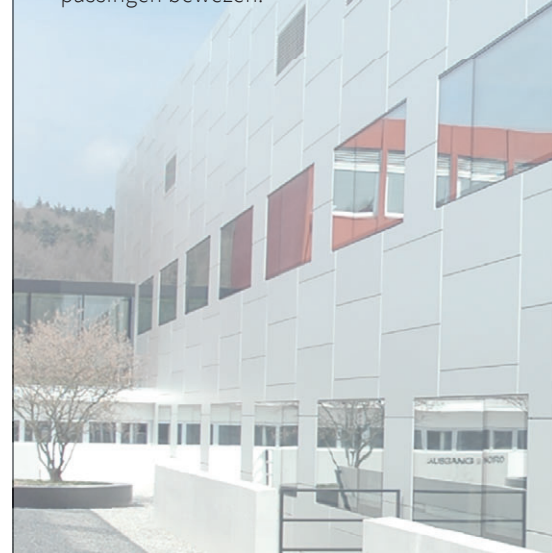
4 ... 20 mA

- + Uitlezing ter plekke, opsteekmodule
- + Om het even in welke positie de meetomvormer geplaatst is, de uitleesunit kunt u draaien en keren tot de ideale afleespositie bereikt is
- + Beschermklasse IP65 met vastgeschroefde stekker DIN EN 175301-803



KERAMIEK-BUIGBALK-TECHNIEK VAN HUBA CONTROL

Door de perfecte synergie van membraantechniek en keramische buigbalksensoren is het gelukt, langtijd stabiele transmitters ook voor de fijnste drukken in Pascalbereik te produceren. Deze technologie heeft zich reeds miljoenen keren in de verschillende uitvoeringen en toepassingen bewezen.



DRUKMEETCELLEN – TECHNOLOGIE VAN HUBA CONTROL

De eigen ontwikkeling en productie van drukmeetcellen, gepaard met uitstekende elektronica designs, maakt de productie mogelijk van innovatieve druktransmitters. Daarbij kan Huba Control terugrijpen op meer dan twintig jaar ervaring in de keramiektechnologie. De producten hebben zich tot op heden al in miljoenen stuks in verschillende applicaties bewezen.

Huba Control AG

Headquarters Schweiz
Industriestrasse 17
CH-5436 Würenlos
Telefon +41 56 436 82 00
Fax +41 56 436 82 82
info.ch@hubacontrol.com

Huba Control AG

Vestiging Nederland
Hamseweg 20A
NL-3828 AD-Hoogland
Telefoon +31 33 433 03 66
Telefax +31 33 433 03 77
info.nl@hubacontrol.com

Huba Control AG

Niederlassung Deutschland
Schlattgrabenstrasse 24
D-72141 Walddorfhäslach
Telefon +49 7127 2393 00
Fax +49 7127 2393 20
info.de@hubacontrol.com

Huba Control USA, Inc.

Office United States of America
303 Wyman Street
Suite #300
Waltham MA 02451
Tel: +1 866-6HUBACO (+1 866-648-2226)
info.usa@hubacontrol.com

Huba Control SA

Succursale France
Rue Lavoisier
Technopôle Forbach-Sud
F-57602 Forbach Cedex
Téléphone +33 3 87 84 73 00
Télécopieur +33 3 87 84 73 01
info.fr@hubacontrol.com

Huba Control AG

Branch Office United Kingdom
Unit 13 Berkshire House, County Park Business
Centre, Shrivenham Road
Swindon Wiltshire SN1 2NR
Phone +44 1993 77 66 67
Fax +44 1993 77 66 71
info.uk@hubacontrol.com

www.hubacontrol.com

