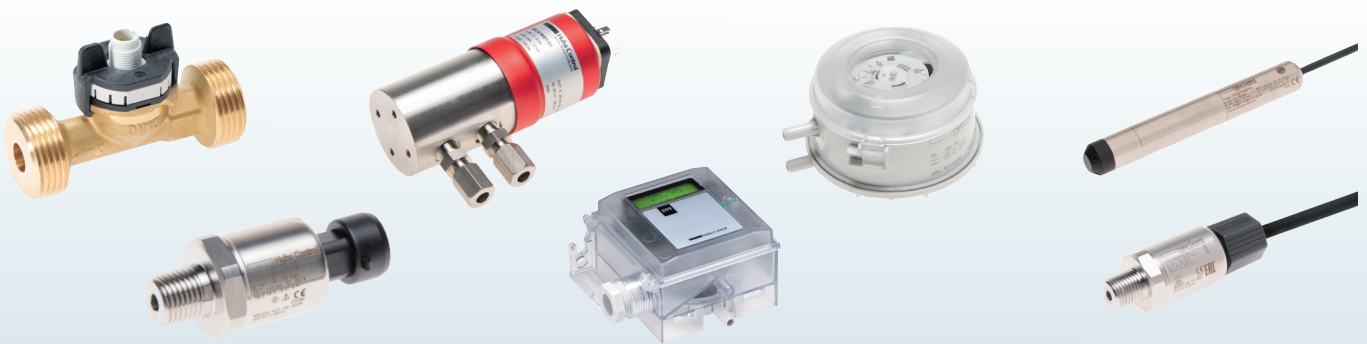


压力传感器
压力液位传感器
压力开关
流量传感器
数字式显示器



压力和流量

产品系列简介

系列	量程	页数	压力形式			适用介质			
			相对压力	绝对压力	差压	中性气体	易燃气体	液体	冷媒介质
压力传感器									
400 OEM	0 ... 10-100 mbar	8	✓			✓		✓	
501 OEM	-1 ... 0-60 bar	8	✓	✓		✓		✓	
503 OEM	0 ... 2.5 - 52 bar	8	✓			✓		✓	
505 OEM	0 ... 4 - 16 bar	9	✓			✓		✓	
506 OEM	-0.5 ... 7 bar / 0 ... 10 - 60 bar	9	✓			✓		✓	
511 OEM	-1 ... 0 - 600 bar	9	✓	✓		✓		✓	✓
512	0 ... 40 - 1000 bar	10	✓			✓		✓	
515 OEM	-1 ... 0 - 600 bar	10	✓	✓		✓		✓	
519	0 ... 0.4 - 60 bar	10	✓			✓		✓	
520	-1 ... 9 bar / 0 ... 2.5 - 1000 bar	11	✓			✓		✓	✓
522	0 ... 2.5 - 600 bar	11	✓			✓		✓	✓
525	0 ... 0.05 - 0.6 bar	11	✓			✓		✓	
526	0 ... 0.1 - 0.6 bar	12	✓			✓		✓	
527	0 ... 1 - 60 bar	12	✓	✓		✓		✓	
528	-1 ... 0 - 60 bar	12	✓	✓		✓		✓	
540	0 ... 60 - 600 bar	13	✓			✓		✓	
548	-1 ... 0 - 40 bar	13	✓			✓		✓	
550	0 ... 40 - 600 bar	13	✓			✓		✓	
555	0 ... 40 - 900 bar	14	✓				✓		
558	0 ... 6 - 60 bar	14	✓	✓		✓		✓	
680	0 ... 0.1 - 1000 bar	14	✓	✓		✓		✓	

压差传感器									
401 OEM	0 ... 3 - 8 mbar	15	✓		✓	✓			
402	0 ... 3 - 50 mbar	15	✓		✓	✓			
403 OEM	0 ... 3 - 8 mbar	15	✓		✓	✓	✓		
450	-1.5 ... 3 - 100 mbar	16	✓			✓			
652	0 ... 50 - 1000 mbar	16	✓		✓	✓		✓	
664	-5 ... 5 mbar / 0 ... 5 - 2000 mbar	16	✓			✓			
692	0 ... 0.1 - 25 bar	17	✓		✓	✓		✓	
698	-5 ... 5 mbar / 0 ... 10000 mbar	17	✓		✓	✓			
699	-1 ... 1 mbar / 0 ... 0.3 - 50 mbar	17	✓		✓	✓			
699M	0 ... 500 - 7000 Pa	18	✓		✓	✓			

液位压力传感器									
711	0 ... 0.1 - 10 bar	18	✓					✓	
712	0 ... 0.3 - 3 bar	18	✓	✓				✓	
713	0 ... 0.6 - 16 bar	19	✓	✓				✓	

电子压力开关									
521	0 ... 2.5 - 600 bar	19	✓			✓		✓	
529	-1 ... 0 - 60 bar	19	✓	✓		✓		✓	

机械压力开关									
604	0.2 ... 50 mbar	20	✓		✓	✓			
605 OEM	20 ... 400 Pa	20	✓		✓	✓			
620/625	-900 ... 6000 mbar	20	✓			✓		✓	
630	6 ... 5500 mbar	21	✓		✓	✓		✓	

流量传感器									
200 OEM	0.5 ... 150 l/min	21						✓	
210	0.5 ... 150 l/min	21						✓	
212	0.5 ... 150 l/min	22						✓	
230	1.8 ... 150 l/min	22						✓	
235 OEM	0.9 ... 240 l/min	22						✓	
236	0.9 ... 240 l/min	23						✓	

数字显示器									
800	-	23							
801	-	23							

瑞士富巴—感应细微的差异

专注于压力和流量测量技术领域

瑞士富巴公司 (Huba Control AG) 成立于1945年，是专业研发、生产和销售压力传感器、压力开关和流量传感器的高科技公司。自成立以来，瑞士富巴的名字就代表着卓越的品质、一流的性能和产品的创新。我们的宗旨是激励员工为客户提供最好的服务。和75年前一样，我们始终以客户以及客户需求为中心。

专注于压力和流量测量专业技术是我们成功的基石，使得瑞士富巴有能力开发并利用先进的设备制造出多种富有创意的新产品。它们被广泛用于楼宇智能管理系统，锅炉，白色家电，液压和气动系统以及工业自动化等应用，并为提高过程可靠性，能源效率做出重要贡献。

ISO 9001
认证

IATF 16949
认证

ISO 14001
认证

ISO 45001
认证



表现无惧压力

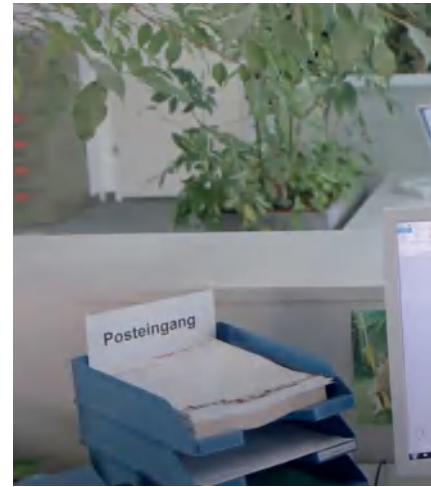
提供满足市场需求及有效的完整解决方案



满足最高客户要求的有效解决方案。瑞士富巴的压力传感器，压力开关，和流量传感器由最先进的高度自动化生产设备制造，并经完全校准，无需后续调整即可使用。精湛的工艺过程和对供应链的优化使得瑞士富巴保证了极高的产品质量，灵活性和成本效益。

瑞士富巴具有30多年使用并逐步精炼的厚膜技术，这种专业知识和经验积累使我们能够制造由钢和陶瓷材料的传感器元件，并在严酷的环境中被验证了几百万次。我们生产出的压力传感器即便在微弱压力范围内也具有极优秀的长期稳定性。

对我们来说，贴近客户需求和提供一对一的客户咨询是基于伙伴关系的合作基础。我们始终愿意陪伴客户实现从产品创意到最终产品的全过程。



涡街流量传感器

基于卡尔曼涡街原理的流量测量



压力传感器

用于测量液体和气体压力的电子传感器



精准定义完美

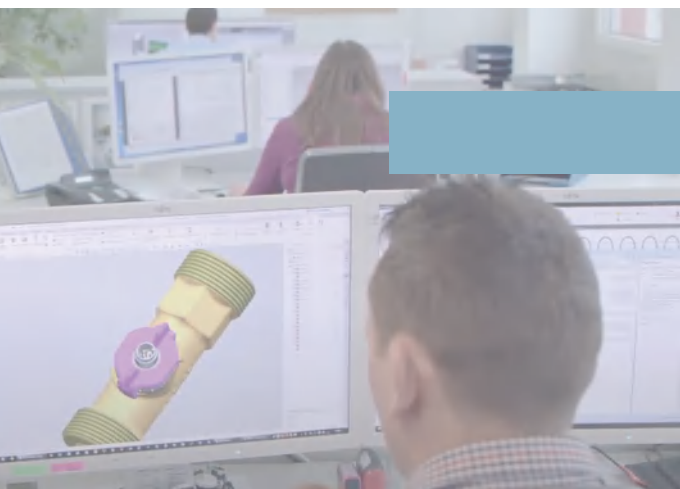
我们的创新是客户产品的优势

产品质量，可持续性，和员工的安全是我们始终思考和准备随时行动的重点。一套以流程为导向的集成管理系统为实现这一公司政策创造了条件。

«We can
handle
pressure.

1 mbar ... 1000 bar»

具有企业进取精神和专业经验的员工是瑞士富巴成功最重要的基础。这种责任和以客户为导向的原则确保了我们的产品和服务的质量标准。



差压传感器

用于测量液体和气体的压力变化



压力开关

电子或机械式压力监测



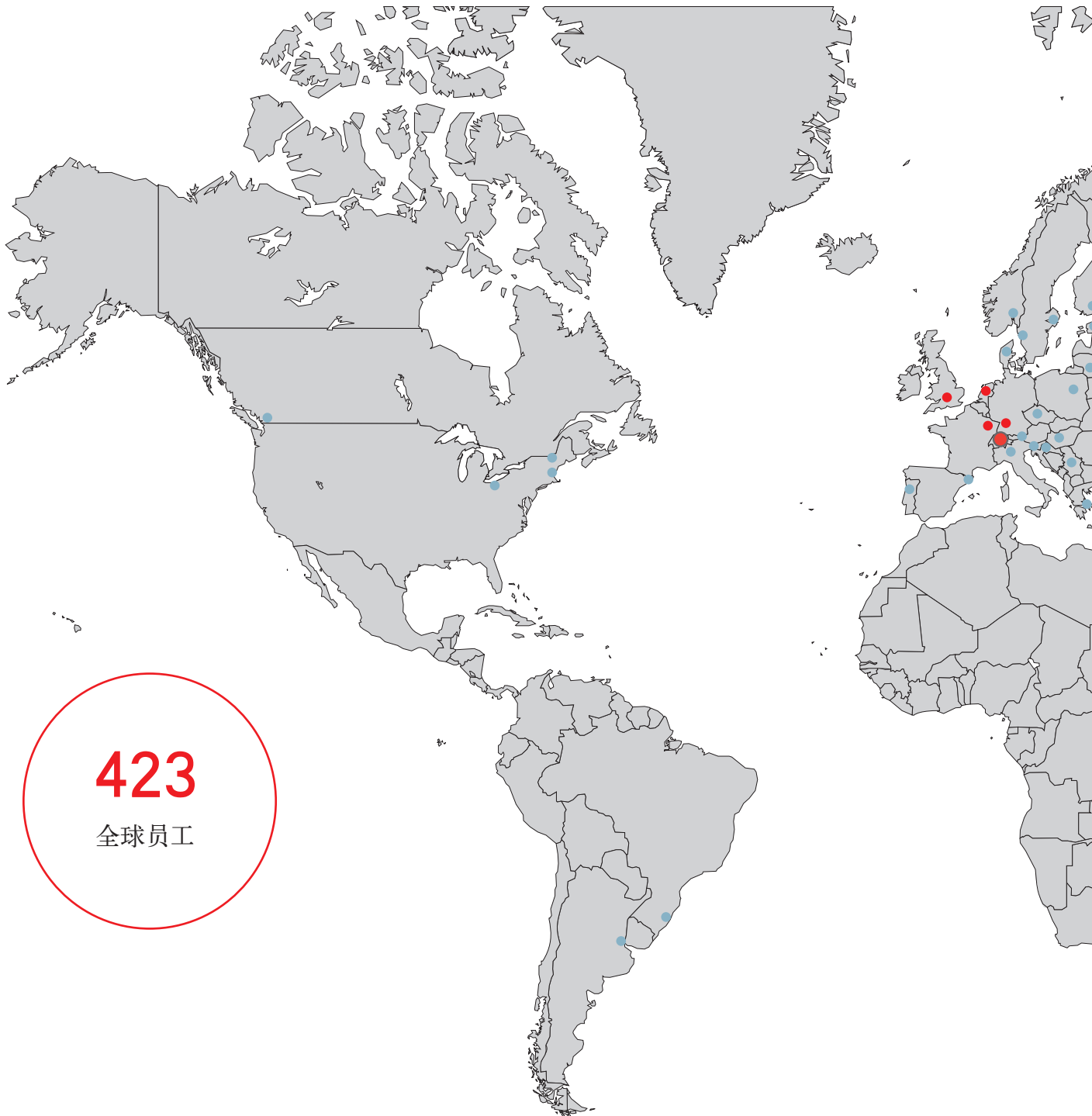
压力式液位传感器

储罐和容器液位的监测

市场及表现

专注于压力测量技术使得瑞士富巴公司能够开发出众多富有创意的新产品，其可被广泛应用于系统过程优化，机器设备，以及各行各业的自动控制系统中。

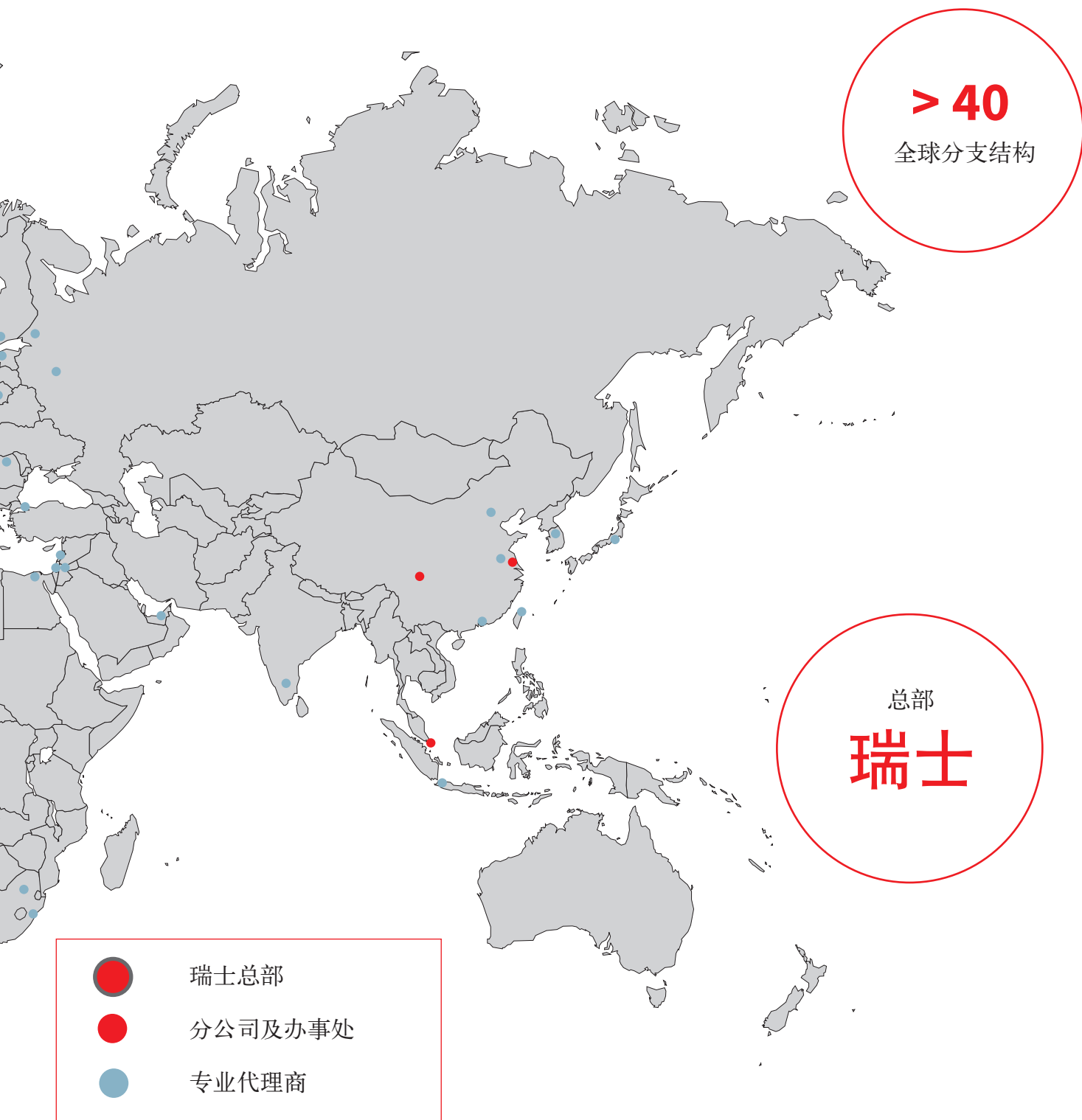
我们的技术销售工程师们在瑞士总部，在中国，德国，法国，英国和荷兰的分支机构，与我们遍布世界各地的代理商一起，用我们高性能的产品为终端用户提供完整的解决方案。



423
全球员工

瑞士富巴公司在压力和流量测量技术领域的目标市场是各种工业自动化应用以及特殊压力变送器、燃气壁挂炉(GAS)组件、暖通空调(HVAC)的控制和监测以及汽车行业等。

瑞士富巴公司在燃气炉和暖通空调行业是同类产品的市场领先者，97% 的产品出口到世界各地。我们的销售工程师和在德国、法国、英国、荷兰以及超过50多个的专业代理商一起，不断扩大市场。



压力传感器

TYPE 400 系列

配以悬臂梁陶瓷芯片的400系列压力传感器，输出经温度补偿过的电压信号。经过放大和线性处理的电压信号(VDC)可以直接供控制系统处理。非常适用于白色家电产品（洗衣机和洗碗机）的容器液位的连续测量。

介质
液体和中性气体

量程
0 ... 10 - 100 mbar

输出信号
比例式 10 ... 70%

精度
<满量程的0.3%

电气连接
RAST 2.5接头

压力连接
6.2mm软管连接

- + 坚固的设计，介质与传感元件不直接接触
- + 适合大批量生产，性价比好
- + 全自动化的生产制造过程，包括零位和满量程的校正



压力传感器

TYPE 501 系列

501系列压力传感器采用自动生产工艺，适用于大批量使用。具有多种压力和电气连接件方式，并有多项标准化输出信号，应用非常广泛。而且质量非常稳定。

介质
液体和气

量程
-1 ... 0 - 60 bar

输出信号
比例式 10% ... 90%, 0 ... 5V, 1 ... 6V, 0 ... 10V, 4 ... 20 mA

精度
<满量程的0.5%

电气连接
1.5 m电缆, DIN EN 175301-803-A或 C接头, M12x1插头

压力连接
内螺纹或外螺纹

- + 坚固的设计，结构紧凑
- + 大批量化生产，性价比好
- + 坚固的陶瓷芯片技术
- + 抗温能力强



压力传感器

TYPE 503 系列

503系列压力传感器采用自动生产工艺，适用于大批量使用。具有多种压力和电气连接件方式，并有多项标准化输出信号，应用非常广泛。而且质量非常稳定。

介质
液体和气体

量程
0 ... 2.5 - 25 bar

输出信号
比例式 10% ... 90%, 0 ... 5V, 0 ... 10V, 4 ... 20 mA

精度
<满量程的1.0%

电气连接
1.5 m电缆, DIN EN 175301-803-A接头, RAST 2.5接头

压力连接
外螺纹或插口

- + 大批量自动化生产，性价比好
- + 可用于闭环控制元件
- + 性能优秀的陶瓷芯片技术



压力传感器

TYPE 505 系列

505系列压力传感器特别适用于加热和工业循环流体中水压的连续测量并反馈给控制系统。由于采用部分自动制造，我们可以接受客户的大批量订单。

介质
液体和气体

量程
0 ... 4 – 16 bar

输出信号
比例式 10% ... 70%, 比例式 10% ... 50%,
0.5 ... 3.5 V

精度
<满量程的1.0%

电气连接
RAST 2.5接头

压力连接
外螺纹或插口

- + 大批量自动化生产，性价比好
- + 可用于闭环控制元件



压力传感器

TYPE 506 系列

506系列压力传感器由于具有专用的压力连接方式，适用于工业制冷领域的各种应用。由于采用自动化生产线，具有很好的性价比。

介质
冷媒

量程
-1 ... 7 – 60 bar

输出信号
比例式 10 ... 90%, 0 ... 5 V, 1 ... 6 V, 0 ... 10 V,
4 ... 20 mA

精度
<满量程的0.5%

电气连接
DIN EN 175301-803-A 或C接头, 1.5 m电缆,
M12x1插头

压力连接
外螺纹或插口

- + 坚固的设计，结构紧凑
- + 大批量化生产，性价比好
- + 坚固的陶瓷芯片技术
- + 抗温能力强



压力传感器

TYPE 511 系列

511系列压力传感器采用陶瓷压力传感器芯片。使用寿命长，精度高，温度稳定性好和优秀的电磁兼容性。可适用于要求严格的工业应用。

介质
液体和气体

量程
1 ... 0 – 600 bar

输出信号
比例式 10% ... 70%, 比例式 10% ... 50%,
0.5 ... 3.5 V

精度
<满量程的1.0%

电气连接
DIN EN 175301-803-C接头, 1.5 m电缆,
快速插头, AMP JPT, M12x1插头

压力连接
外螺纹或内螺纹

- + 坚固的设计，结构紧凑，性能可靠
- + 超过破坏压力时无介质泄露
- + 温度对精度的影响小
- + 极其优秀的抗电磁干扰能力
- + 使用快速插头能节省安装时间



压力传感器

TYPE 512 系列

具有 IP69K 保护的 512 系列压力传感器直接出电缆。能满足所有工业制造和移动液压系统的要求，能满足载重车辆标准 ISO16750 对冲击和震动的要求，并能满足各种抗电磁干扰的要求。其测试能力达到 100V/m。

介质
液体和气体

量程
0 ... 40 – 1000 bar

输出信号
比例式 10 ... 90%, 0 ... 5 V, 1 ... 6 V, 0 ... 10 V,
4 ... 20 mA

精度
<满量程的0.5%

电气连接
1.5 m PUR电缆

压力连接
外螺纹

- + 坚固的设计，结构紧凑，性能可靠
- + 焊接结构，没有密封圈
- + 温度对精度的影响小
- + 极其优秀的抗电磁干扰能力
- + IP 69K 保护

压力传感器

TYPE 515 系列

具有 IP69K 保护的 515 系列压力传感器配有 1.5 米的电缆，能满足所有工业制造和汽车制造的要求。结构紧凑，坚固，能适用于各种要求严格的应用场合。

介质
液体和气体

量程
-1 ... 0 – 600 bar

输出信号
比例式 10 ... 90%, 0 ... 5 V, 1 ... 6 V, 0 ... 10 V,
4 ... 20 mA

精度
<满量程的0.5%

电气连接
1.5 m 电缆

压力连接
内螺纹或外螺纹

- + 坚固的设计，结构紧凑，性能可靠
- + 温度对精度的影响小
- + 极其优秀的抗电磁干扰能力
- + IP 69K 保护

压力传感器

TYPE 519 系列

519 系列压力传感器结构紧凑坚固，有很高的测量精度。平面隔膜使其能够应用在糊状介质中。有多种压力和电气连接方式，量程从 400 mbar 到 60 bar 采用集公司 20 多年研发经验的陶瓷压力传感器芯片技术。

介质
液体和气体

量程
0 ... 0.4 – 60 bar

输出信号
比例式 10 ... 90%, 0 ... 5 V, 1 ... 6 V, 0 ... 10 V,
4 ... 20 mA

精度
<满量程的0.3%

电气连接
DIN EN 175301-803-A 或 C 接头, M12x1 插头

压力连接
外螺纹

- + 平面隔膜
- + 很高的测量精度
- + 极其优秀的温度特性
- + 最小量程为 400 mbar
- + 坚固的设计，结构紧凑，性能可靠
- + 可附加温度测量功能



压力传感器

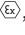

TYPE 520 系列

520 系列压力传感器采用公司自己研发的厚膜不锈钢芯片。该系列压力传感器还有防爆规格，并且适用于包括氨在内的各种类型的制冷剂。

IO-Link

介质
液体，气体和所有制冷剂包括氨

量程
-1 ... 9 bar / 0 ... 2.5 – 1000 bar

输出信号
0 ... 5 V, 1 ... 6 V, 0 ... 10 V, 比例式 10 ... 90% ,
4 ... 20 mA 

精度
<满量程的0.3%

电气连接
快速接头, Metri Pack 150,
DIN 175301-803-A或C接头, M12x1, 直接出线,
RAST 2.5接头

压力连接
内螺纹或外螺纹

- + 坚固的设计，结构紧凑，性能可靠
- + 焊接结构，没有密封圈与介质接触
- + 使用快速插头能节省安装时间
- + 电气和压力连接形式多


压力传感器

TYPE 522 系列

船用 522 系列压力传感器采用公司自己研发的厚膜不锈钢焊接芯片。破坏压力高，具有船级社认证。

介质
液体，气体和所有制冷剂包括氨

量程
0 ... 2.5 – 600 bar

输出信号
0 ... 10 V, 4 ... 20 mA 

精度
<满量程的0.3%

电气连接
DIN 175301-803-A接头, M12x1, 快速接头

压力连接
内螺纹或外螺纹

- + 坚固的设计，结构紧凑，性能可靠
- + 焊接结构，没有密封圈与介质接触
- + 五大船级社认证

压力传感器

TYPE 525 系列

525 系列压力传感器设计坚固，结构紧凑，精度高，采用集公司 20 多年研发经验的陶瓷压力传感器芯片技术。

该系列压力传感器可选压力和电气连接形式多，最小量程为 50mbar。

介质
液体和气体

量程
0 ... 0.05 – 0.6 bar

输出信号
0 ... 5 V, 0 ... 10 V, 4 ... 20 mA, 比例式 10 ... 90%

精度
±满量程的0.35%

电气连接
DIN EN 175301-803-A 或 C 接头, M12x1, 快速接头

压力连接
内螺纹或外螺纹

- + 很高的测量精度
- + 极其优秀的温度特性
- + 坚固的设计，结构紧凑，性能可靠
- + 电气和压力连接形式多
- + 最小量程为 50mbar



压力传感器

TYPE 526 系列

526 系列压力传感器采用集公司 20 多年研发经验的陶瓷压力传感器芯片技术。该系列压力传感器可选压力和电气连接形式多。最小量程为 100 mbar。大批量使用具有很好的性价比。

介质

液体和气体

量程

0 ... 0.1 – 0.6 bar

输出信号

比例式 10 ... 90%

精度

± (1.8 mbar + 满量程的 0.2%)

电气连接

DIN EN 175301-803-A 或 C 接头, M12x1

压力连接

内螺纹或外螺纹

- + 坚固的设计, 结构紧凑, 性能可靠
- + 理想的性价比
- + 最小量程为 100 mbar
- + 电气和压力连接形式多



压力传感器

TYPE 527 系列

527 系列压力传感器采用集公司 20 多年研发经验的陶瓷压力传感器芯片技术。该系列传感器广泛应用于工业和船舶领域。

介质

液体和气体

量程

0 ... 0.1 – 0.6 bar

输出信号

0 ... 10 V, 4 ... 20 mA [Ⓢ]

精度

< 满量程的 0.3%

电气连接

DIN EN 175301-803-A 接头, M12x1, 快速接头

压力连接

内螺纹或外螺纹

- + 坚固的设计, 结构紧凑, 性能可靠
- + 温度影响小
- + 五大船级社认证



压力传感器

TYPE 528 系列

528 系列压力传感器采用集公司 20 多年研发经验的陶瓷压力传感器芯片技术。该系列传感器广泛应用于工业领域。

IO-Link

介质

液体和气体

量程

-1 ... 0 – 60 bar

输出信号

0 ... 5 V, 1 ... 6 V, 0 ... 10 V, 比例式 10 ... 90% [Ⓢ],
4 ... 20 mA [Ⓢ]

精度

< 满量程的 0.3%

电气连接

快速接头, Metri Pack 150,
DIN 175301-803-A 或 C 接头, M12x1, 直接出线,
RAST 2.5 接头

压力连接

内螺纹或外螺纹

- + 坚固的设计, 结构紧凑, 性能可靠
- + 温度影响小
- + 使用快速接头能节省安装时间
- + 电气和压力连接形式多



压力传感器

TYPE 540 系列

具有 μ P 调节和可程序的 540 系列电子压力开关结实可靠。通过两个功能键可容易地调整参数。通过操作面板可以调整 2 组开关点。所有系统都配有诊断对话功能。4 位的 LED 显示器保证了读数精度。

540 系列压力开关配有瑞士富巴 (Huba Control) 研发的不锈钢厚膜压力芯片。

介质
液体和气体

量程
0 ... 60 – 600 bar

输出信号
0 ... 10V, 4 ... 20 mA

精度
< 满量程的 1.0%

电气连接
M12x1

压力连接
内螺纹或外螺纹

- + 坚固的设计，结构紧凑，性能可靠
- + 过载保护能力强
- + 清晰可读的显示器
- + 诊断功能
- + 2 路可编程开关输出量和 1 路模拟输出

压力传感器

TYPE 548 系列

具有 μ P 调节和可程序的 548 系列电子压力开关结实可靠。通过两个功能键可容易地调整参数。通过操作面板可以调整 2 组开关点。所有系统都配有诊断对话功能。4 位的 LED 显示器保证了读数精度。

540 系列压力开关配有瑞士富巴 (Huba Control) 具有 20 多年使用经验的陶瓷压力芯片。

介质
液体和气体

量程
-1 ... 0 – 40 bar

输出信号
0 ... 10V, 4 ... 20 mA

精度
< 满量程的 1.0%

电气连接
M12x1

压力连接
内螺纹或外螺纹

- + 坚固的设计，结构紧凑，性能可靠
- + 过载保护能力强
- + 清晰可读的显示器
- + 诊断功能
- + 2 路可编程开关输出量和 1 路模拟输出

压力传感器

TYPE 550 系列

具有 IP79 和 IP69K 保护的 550 系列压力传感器能满足移动液压系统的最高要求。压力缓冲器可防止压力峰值造成的损坏。紧凑坚固的设计使得传感器符合载重车辆标准 ISO 16750 所要求的抗冲击和振动要求。550 系列压力变送器可确保满足相关道路车辆法规所要求的电磁兼容性标准，其测试能力达到 100V/m。

介质
液体和气体

量程
0 ... 40 – 600 bar

输出信号
0 ... 5V, 0 ... 10V, 4 ... 20 mA, 比例式 10 ... 90%

精度
< 满量程的 0.5%

电气连接
Kostal SLK 2.8, AMP-JPT, AMP Superseal 1.5, Deutsch DT04-3P, Metri Pack 150, M12x1

压力连接
外螺纹

- + 坚固的设计，结构紧凑，性能可靠
- + 焊接结构，没有密封圈与介质接触
- + 温度影响小
- + 极其优秀的抗电磁干扰能力
- + 多种连接方式



压力传感器

TYPE 555 系列

555型压力变送器是为替代驱动系统开发的。该高压变送器适用于车辆和固定应用，这要归功于EC79规定的氢气认证。

紧凑和坚固的设计符合道路车辆标准ISO 16750的冲击和振动稳定性要求。测量单元基于Huba Control在不锈钢上开发的厚膜技术，完全密封焊接。

介质
气态氢

量程
0 ... 40 – 900 bar

输出信号
0 ... 5V, 0 ... 10V, 4 ... 20 mA 比例式 10 ... 90%

精度
<满量程的0.5%

电气连接
Kostal SLK 2.8, AMP-JPT, AMP Superseal 1.5, Deutsch DT04-3P, Deutsch DT04-4P, M12x1, Metri Pack Serie 150

压力连接
内螺纹

- + 适用于气态氢
- + 结构紧凑、坚固耐用，可实现最高的运行可靠性
- + 焊接无密封件
- + 卓越的EMC能力
- + 温度对精度的影响可以忽略不计



压力传感器

TYPE 558 系列

具有IP79和IP69K保护的558系列压力传感器能满足工业和载重车辆的最高要求。可选配的压力缓冲器可防止压力峰值造成的损坏。紧凑坚固的设计使得传感器符合载重车辆标准ISO 16750所要求的抗冲击和振动要求。558系列压力变送器可确保满足相关道路车辆法规所要求的电磁兼容性标准，其测试能力达到100V/m。

介质
液体和气体

量程
0 ... 6 – 60 bar

输出信号
0 ... 5V, 0 ... 10V, 4 ... 20 mA, 比例式 10 ... 90%

精度
<满量程的0.5%

电气连接
Kostal SLK 2.8, AMP-JPT, AMP Superseal 1.5, Deutsch DT04-3P, Metri Pack 150, M12x1

压力连接
外螺纹

- + 坚固的设计，结构紧凑，性能可靠
- + 温度影响小
- + 极其优秀的抗电磁干扰能力
- + 多种连接方式



压力传感器

TYPE 680 系列

680系列压力传感器使用压电电阻硅片测量芯片。经补偿和校正所输出的标准工业信号可直接用于控制。具有众多压力连接和电气连接方式供选择。不锈钢焊接结构使其能够防水密封。平膜结构使得特殊场合的应用成为可能。

介质
液体和气体

量程
0 ... 0.1 – 1000 bar

输出信号
0 ... 5V, 0 ... 10V, 4 ... 20 mA (⊗)

精度
<满量程的0.25% (或按要求定制<满量程的0.05%)

电气连接
直接出线, Lumberg RSF4 或RSF50, DIN EN 175301-803-A接头, Binder 723

压力连接
内螺纹或外螺纹

- + 过载保护能力强
- + 采用SMD技术的紧凑结构提高了在冲击和振动情况下的运行可靠性
- + 焊接结构使其能够100%密封介质



差压传感器

TYPE 401 系列

401系列差压传感器可以感应空气压力极微弱的变化，进而提供最佳控制。由于组合式薄膜及其独特的形状，即使是在20Pa以下的范围中，也具有非常高的灵敏度和优异的重复性。

介质

空气和中性气体

量程

0 ... 3 – 8 mbar

输出信号

0.5 ... 4.5V

精度

<满量程的0.3%

电气连接

RAST 2.5接头

压力连接

6.2mm软管连接

- + 专用于燃烧室的空气和燃气的最佳混合
- + 独特的膜片设计与制造
- + 优良的长期稳定性和敏感性
- + 极其优秀的低压重复性(< 20 Pa)



差压传感器

TYPE 402 系列

402系列压力传感器非常适用于测量空调系统中的微弱空气流量，以及环境/医疗技术领域的微弱空气压力。多种压力测量范围使得长期稳定性和测量精度得到保证。定位快速，简便。可以通过安装板安装或直接安装在PCB控制板上。

介质

空气和中性气体

量程

0 ... 3 – 50 mbar

输出信号

0.5 ... 4.5V

精度

<满量程的0.6%

电气连接

RAST 2.5接头, PCB 插针

压力连接

6.2mm软管连接

- + 性价比高
- + 极其优秀的陶瓷芯片和膜片
- + 专用的安装导轨
- + 可直接插PCB



差压传感器

TYPE 403 系列

403系列差压传感器用于空气/燃气混合比例控制系统中，可以感应燃气压力的极微弱的变化。采用的所有材料均与易燃气体兼容。与401型差压传感器组合使用，可以获得空气与燃气的最佳混合比例。

介质

可燃气体

量程

0 ... 3 – 8 mbar

输出信号

0.5 ... 4.5V

精度

<满量程的0.5%

电气连接

RAST 2.5接头

压力连接

6.2mm软管连接

- + 专用于燃烧室的空气和燃气的最佳混合
- + 独特的膜片设计与制造
- + 优良的长期稳定性和敏感性
- + 极其优秀的低压重复性(< 20 Pa)



差压传感器

TYPE 450 系列

450型压力变送器是一种坚固的传感器，外壳小巧紧凑，设计用于空气和非腐蚀性气体等介质。

450型除模拟输出外，还配有I2C数字输出。输出信号已经过温度补偿、线性和放大处理。

介质
空气和中性气体

量程
-1.5 ... 3 – 100 mbar

输出信号
0.5 ... 4.5 V, 数字 ZACWire™ 10 ... 90% von 2¹⁴ 位, 数字 I2CTM 10 ... 90% von 2¹⁴ 位, 比例式 10 ... 90%

精度
<满量程的1.5%

电气连接
PCB安装引脚

压力连接
软管连接

- + 适用于低压测量
- + 在整个测量范围内具有卓越的精度和长期稳定性
- + 温度补偿、线性和放大输出信号



差压传感器

TYPE 652 系列

652系列压力传感器非常适用于连续监控加热，通风和过程控制中液体和气体的流量（或液位）。其专用的坚固结构允许单边超压达 20 bar (取决于所选的压力范围)。

介质
液体和气体

量程
0 ... 50 – 1000 mbar

输出信号
0 ... 10V, 0 ... 20 mA, 4 ... 20 mA

精度
<满量程的1.5%

电气连接
螺钉接头

压力连接
内螺纹

- + 过载保护能力强，P1 接口上有10/20bar 过压保护
- + 3组标准信号可直接用于控制/监控系统
- + 功能简单，操作可靠
- + 性价比高



差压传感器

TYPE 664 系列

664型压力变送器设计用于空气和中性气体环境中的低压测量。664型基于硅技术，具有良好的精度和长期稳定性。

664型紧凑的外壳尺寸适用于对尺寸有要求的应用，除模拟和比率输出外，还提供I2C数字输出。

介质
空气和中性气体

量程
-5 ... 5 mbar / 0 ... 5 – 2000 mbar

输出信号
数字 I2CTM 10 ... 90% von 2¹⁵ 位, 比例式 10 ... 90%, 0.5 ... 4.5 V

精度
<满量程的0.4%

电气连接
3 针 RAST 2.5, 自定义焊针

压力连接
软管连接, 塑料螺丝连接

- + 输出信号经过温度补偿(从-20到+70°C)、线性化和放大
- + 可以安装在PCB上
- + 坚固的设计



差压传感器

TYPE 692 系列

692系列压力传感器采用独特设计的陶瓷芯片技术。有多种压力范围，电气接口型式和标准输出信号可供选择。多样化的选择使得此系列压力传感器得到了广泛的应用。

介质

液体和气体

量程

0 ... 0.1 – 25 bar

输出信号

0 ... 5 V, 0 ... 10 V, 4 ... 20 mA

精度

<满量程的0.5%

电气连接

1.5 m 电缆, DIN EN 175301-803-A接头,
DIN EN 60130-9接头

压力连接

内螺纹

- + 温度影响可忽略不计
- + 抗极端温度影响能力强
- + 没有机械爬行
- + 模块化系统和众多连接材料可选



差压传感器

TYPE 698 系列

698系列压力模块特别适用于在空调系统和实验室中监控空气流量和压力。该模块可选择配备一个三位数压力显示器，两个极限开关(无电势)以及平方根输出信号。

介质

空气和中性气体

量程

-5 ... 5 mbar / 0 ... 10000 mbar

输出信号

0 ... 10 V, 0 ... 20 mA, 4 ... 20 mA

精度

<满量程的1.0%

电气连接

螺钉接头

压力连接

4 ... 7mm 软管连接或快速接头

- + 坚固的测量值检测器
- + 高的过载保护，即使在最低的压力下
- + 安装简单
- + 不需要维护



差压传感器

TYPE 699 系列

699系列压力传感器可带或不带数字显示屏，并有多种客户端专用调整功能，包括量程和零位。从而确保了最佳测量精度和测量信号的长期稳定性。699系列压力传感器不仅可应用于楼宇控制，还可用于工业和医疗行业的精密压力测量和气体流量控制。

介质

空气和中性气体

量程

-1 ... 1 mbar / 0 ... 0.3– 50 mbar

输出信号

0 ... 10 V, 0 ... 20 mA, 4 ... 20 mA

精度

<满量程的0.5%

电气连接

螺钉接头

压力连接

6.2mm 软管连接或快速接头

- + 可选配显示器和 Modbus
- + 输出信号可选调
- + 可选输出曲线（线性或平方根输出）
- + 有归零功能和满量程调整



差压传感器

TYPE 699M 系列

压力变送器699M主要用于监测空气和中性气体。该装置可选配备一个或两个差压传感器，允许在系统中的两个单独点处观察差压或体积流量。这使得699M非常适合暖通空调行业的多种任务。

699M通过Modbus®RTU进行通信，除两个模拟输出外，还具有两个通用输入。

介质
空气和中性气体

量程
0 ... 500 - 7000 Pa

输出信号
0 ... 10V

精度
<满量程的0.5%

电气连接
电缆套管

压力连接
6.2mm 软管连接

- + 高精度
- + 提供一个或两个差压传感器单元
- + 最多两个通用输入，用于0...10V或无源温度元件
- + 两个0...10V模拟输出
- + 安装简单，减少通过分散的节点布线的工作量

液位传感器

TYPE 711 系列

711系列液位传感器采用相对压力陶瓷测量芯片。直接输出工业信号。电缆长度可从3米 - 300米。并且具有防爆证书以及饮用水证书。

介质
液体

量程
0 ... 0.1 - 16 bar

输出信号
4 ... 20 mA (Ex)

精度
<满量程的0.3%

电气连接
直接出线，电缆长度可选

- + 可用于饮用水
- + Ex 防爆证书
- + 可抵御海水侵蚀
- + 精度高
- + 多种电缆长度可选

液位传感器

TYPE 712 系列

712系列液位压力传感器采用陶瓷压力传感器芯片。有绝对压力和相对压力。有标准的工业信号输出供选择。电缆长度2-30米可选。有防爆证书和温度测量可选。除了电压和电流输出，还有比例式输出。

介质
液体

量程
0 ... 0.3 - 3 bar

输出信号
0 ... 10V, 4 ... 20 mA (Ex), 比例式 10 ... 90%

精度
<满量程的0.5%

电气连接
直接出线，电缆长度可选

- + 可用于饮用水
- + 安全的电压和电流输出
- + 可选温度测量
- + 可用 1 英寸管固定



液位传感器

TYPE 713 系列

713系列液位压力传感器用于连续测量饮用水和地下水位。结构紧凑，可以用于空间受限的地方，可以穿过 3/4 英寸的管子。除了电流输出外，713系列液位压力传感器还增加了能效比测量和数字输出，使其成为电池供电应用的理想选择。713系列采用瑞士富巴 (Huba Control) 具有20多年使用经验的陶瓷压力芯片。

介质
液体

量程

0 ... 0.6 - 16 bar

输出信号

4 ... 20 mA, 比例式10 ... 90%,
3000 ... 11000 Digits

精度

< 满量程的0.4%

电气连接
直接出线

- + 采用99.6%三氧化二铝陶瓷
- + 可用于饮用水
- + 极其优秀的线性和长期稳定性
- + 可用于3/4英寸管
- + 可选择温度测量



电子压力开关

TYPE 521 系列

521系列压力开关采用公司自己研发的薄膜不锈钢芯片。不锈钢压力传感器芯片与外壳完全焊接联接。客户可选择N/C或N/O开关。上下开关点的设定在工厂完成。各种压力连接和电气连接可供客户根据自己的需要选择。

介质

液体和气体

量程

0 ... 2.5 - 600 bar

上开关点

满量程的8 ... 100%

下开关点

满量程的5 ... 97%

精度

< 满量程的0.3%

电气连接
快速接头, M12x1

压力连接
内螺纹或外螺纹

- + 坚固的设计，结构紧凑，性能可靠
- + 焊接结构，没有密封圈与介质接触
- + 使用快速接头能节省安装时间
- + 多种连接方式供选



电子压力开关

TYPE 529 系列

529系列压力开关采用集公司20多年研发经验的陶瓷芯片。客户可选择N/C或N/O开关。上下开关点的设定在工厂完成。各种压力连接和电气连接可供客户根据自己的需要选择。

介质

液体和气体

量程

-1 ... 0 - 60 bar

上开关点

满量程的8 ... 100%

下开关点

满量程的5 ... 97%

精度

< 满量程的0.3%

电气连接
快速接头, M12x1

压力连接
内螺纹或外螺纹

- + 坚固的设计，结构紧凑，性能可靠
- + 温度影响极小
- + 使用快速接头能节省安装时间
- + 多种连接方式供选



机械压力开关

TYPE 604 系列

604型压力开关可用于通风管道中控制过滤器和风扇，以及一级和二级控制系统中控制风门。604系列压力开关也是防止加热系统过热和监控冷却系统的理想产品。

介质

空气和中性气体

量程

0.2 ... 50 mbar

电气连接

螺钉接头, 6.3或4.8mm扁平接头

压力连接

6.2mm软管连接或内螺纹

- + 安装简单
- + 多层镀金触点
- + 竖直或水平安装组合支架
- + PG11接头
- + 长期稳定性好



机械压力开关

TYPE 605 系列

605系列压力开关专为在燃气加热系统中使用而开发。已有超过4千万个605压力开关在全球使用。全自动生产线进行过程。压力设定准确性高，重复误差极小和极优秀的可靠性是此开关的质量超过业界标准的重要特征。

介质

空气和中性气体

量程

20 ... 400 Pa

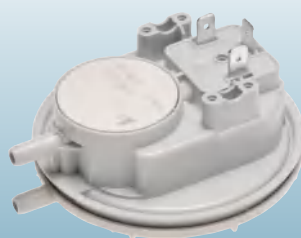
电气连接

6.3或4.8mm扁平接头

压力连接

6.2mm软管连接

- + 快速安装，带卡扣支架系统
- + 开关触点强度高，能自我清洁触点，不易污染
- + 触点寿命超长



机械压力开关

TYPE 620/625 系列

620 / 625系列压力开关具有13档压力量程，适用于液体和气体。机身材料有塑料、黄铜和铝，可选择NBR、FPM、EPDM和硅胶膜片。有非常高的精度和很高的长期稳定性。坚固耐用的设计，特别适用于一般工业设备结构、工艺技术和食品自动化。

介质

液体和中性气体

量程

-900 ... 6000 mbar

电气连接

螺钉接头, 6.3mm扁平接头

压力连接

M5内螺纹, 6mm软管连接, 外螺纹

- + 精度高，有13档压力量程可选
- + 开关点与回落值的差值可调
- + 可在工厂调整客户特定的开关点
- + 机械结构稳固，操作可靠，性价比好



机械压力开关

TYPE 630 系列

630系列压力开关适用于监控中性和轻微腐蚀性的液体和流体。开关系统与介质不接触。适用于环卫管道/加热系统的安装或过程控制系统中液位控制。其特别坚固的结构允许单边过压达到10/20 bar (取决于压力范围)。

介质
液体和中性气体

量程
6 ... 5500 mbar

电气连接
螺钉接头, 6.3mm扁平接头

压力连接
内螺纹

- + 开关重复精度高 ± 0.4 mbar
- + 机械结构稳固, 操作可靠
- + 单边过压能力强, 可达10/20bar



流量传感器

TYPE 200 系列

200系列流量传感器基于卡曼涡街 (Karmen Vortex Trail) 原理。作为选项, 客户还可以选择温度测量附加功能。由于没有运动部件, 此流量传感器对水质要求不高, 压力损失小, 精度高。

介质
液体

量程
0.5 ... 150 l/min

公称直径
DN 6 / 8 / 10 / 15 / 20 / 25

输出信号
方波脉冲频率12 ... 483 Hz

温度测量
NTC / PT1000

电气连接
RAST 2.5接头, M12x1

压力连接
塑料 - 连接铜管, 塑料 - 外螺纹

- + 价格低, 精度高
- + 有饮用水许可证 - WRAS, KTW, W270, ACS
- + 温度范围大
- + 传感器没有运动部件, 对杂质不敏感



流量传感器

TYPE 210 系列

210系列流量传感器基于卡曼涡街 (Karmen Vortex Trail) 原理。与210系列流量传感器相比, 210系列流量传感器提供了常规标准的信号输出。作为选项, 客户也可以选择温度测量附加功能。由于没有运动部件, 此流量传感器对水质要求不高, 压力损失小, 精度高。

介质
液体

量程
0.5 ... 150 l/min

公称直径
DN 6 / 8 / 10 / 15 / 20 / 25

输出信号
方波脉冲频率12 ... 483 Hz
模拟信号 0 ... 10 V, 4 ... 20 mA

温度测量
PT1000

电气连接
M12x1

压力连接
塑料 - 连接铜管, 塑料 - 外螺纹

- + 输出信号有频率、电压和电流
- + 有饮用水许可证 - WRAS, KTW, W270, ACS
- + 传感器没有运动部件, 对杂质不敏感
- + 测量对温度不敏感



流量传感器

TYPE 212 系列

212系列流量传感器基于卡曼涡街（Karmen Vortex Trail）原理。与212系列流量传感器相比，212系列流量传感器带有可以显示流量和温度的显示器。作为选项，客户也可以选择温度测量附加功能。由于没有运动部件，此流量传感器对水质要求不高，压力损失小，精度高。

介质
液体

量程
0.5 ... 150 l/min

公称直径
DN 6 / 8 / 10 / 15 / 20 / 25

输出信号
4 ... 14.5 mA, 4 ... 20 mA

电气连接
M12x1

压力连接
塑料 - 连接铜管, 塑料 - 外螺纹

- + 直接显示介质流量和温度
- + 极好的耐介质性
- + 有饮用水许可证
- + 传感器没有运动部件，对杂质不敏感



流量传感器

TYPE 230 系列

230系列流量传感器基于卡曼涡街（Karmen Vortex Trail）原理。作为选项，客户也可以选择温度测量附加功能。230系列流量传感器管体材料为红黄铜，结构坚固。由于没有运动部件，此流量传感器对水质要求不高，压力损失小，精度高。

介质
液体

量程
1.8 ... 150 l/min

公称直径
DN 10 / 15 / 20 / 25

输出信号
方波脉冲频率13 ... 480 Hz
模拟信号 0 ... 10 V, 4 ... 20 mA

温度测量
PT1000

电气连接
M12x1

压力连接
红黄铜 - 外螺纹

- + 输出信号有频率、电压和电流
- + 有饮用水许可证 - WRAS, KTW, W270, ACS
- + 压力损失可忽略不计
- + 测量对温度不敏感



流量传感器

TYPE 235 系列

235系列流量传感器基于200系列开发，同样基于卡曼涡街（Karmen Vortex Trail）原理。区别是管道材料为黄铜。作为选项，客户也可以选择温度测量附加功能。由于没有运动部件，此流量传感器对水质要求不高，压力损失小，精度高。

介质
液体

量程
0.9 ... 240 l/min

公称直径
DN 8 / 10 / 15 / 20 / 25 / 32

输出信号
方波脉冲频率9 ... 479 Hz

温度测量
NTC / PT1000

电气连接
RAST 2.5接头, M12x1

压力连接
黄铜 - 外螺纹

- + 价格低，精度高
- + 有饮用水许可证 - WRAS, ACS
- + 温度范围大
- + 传感器没有运动部件，对杂质不敏感
- + 测量对温度不敏感



流量传感器

TYPE 236 系列

236系列流量传感器基于210系列开发，区别是管道材料为黄铜。涡街流量。传感器236为黄铜连接，结构坚固，电源和输出信号种类多。作为选项，客户也可以选择温度测量附加功能。由于没有运动部件，此流量传感器对水质要求不高，压力损失小，精度高。

介质
液体

量程
0.9 ... 240 l/min

公称直径
DN 8 / 10 / 15 / 20 / 25 / 32

输出信号
方波脉冲频率9 ... 479 Hz
模拟信号 0 ... 10 V, 4 ... 20 mA

温度测量
PT1000

电气连接
M12x1

压力连接
黄铜 - 外螺纹

- + 输出信号有频率，电压和电流
- + 有饮用水许可证 - WRAS, ACS
- + 传感器没有运动部件，对杂质不敏感
- + 测量对温度不敏感



数字显示器

TYPE 800 系列

800系列数字显示器配有一个4位数字显示屏。并可选择开关和模拟量输出。数字显示屏上显示的是压力单位。而压力量程最大值的设定可通过面板前的按钮来完成或从而通过计算机来设定。

输入信号
0 ... 5 V, 0 ... 10 V, 0 ... 20 mA, 4 ... 20 mA

输出信号
0 ... 10 V, 0 ... 20 mA, 4 ... 20 mA
零电势极限值开关

- + 使用方便
- + 所有调整可在面板上完成
- + 限值开关点可预先调整
- + 显示器可供电给传感器，节省走线



数字显示器

TYPE 801 系列

801系列数字显示器可用于所有配有DIN EN 175301-803-A插头的压力传感器。无论传感器安装位置如何，显示器均可旋转至最佳读数位置。801有一个3位液晶显示器，可由客户调节，或由工厂设定。

输入信号
0 ... 5 V, 0 ... 10 V, 0 ... 20 mA, 4 ... 20 mA

- + 便携式插座显示器
- + 无论传感器安装位置如何，显示器均可旋转至最佳读数位置
- + DIN EN 175301-803 连接，IP 65



Huba Control China

中国商务中心地址:

上海市长宁区仙霞路317号

远东国际大厦幢B2009 B

电邮: info.cn@hubacontrol.com

网页: www.hubacontrol.com



Huba Control AG

Headquarters Schweiz

Industriestrasse 17

CH-5436 Würenlos

Telefon +41 56 436 82 00

Fax +41 56 436 82 82

info.ch@hubacontrol.com

Huba Control AG

Vestiging Nederland

Hamseweg 20A

NL-3828 AD-Hoogland

Telefoon +31 33 433 03 66

Telefax +31 33 433 03 77

info.nl@hubacontrol.com

Huba Control AG

Niederlassung Deutschland

Schlattgrabenstrasse 24

D-72141 Walddorfhäslach

Telefon +49 7127 2393 00

Fax +49 7127 2393 20

info.de@hubacontrol.com

Huba Control USA, Inc.

Office United States of America

303 Wyman Street

Suite #300

Waltham MA 02451

Tel: +1 866-6HUBACO (+1 866-648-2226)

info.usa@hubacontrol.com

Huba Control SA

Succursale France

Rue Lavoisier

Technopôle Forbach-Sud

F-57602 Forbach Cedex

Téléphone +33 3 87 84 73 00

Télécopieur +33 3 87 84 73 01

info.fr@hubacontrol.com

Huba Control AG

Branch Office United Kingdom

Unit 13 Berkshire House, County Park Business

Centre, Shrivenham Road

Swindon Wiltshire SN1 2NR

Phone +44 1993 77 66 67

Fax +44 1993 77 66 71

info.uk@hubacontrol.com

www.hubacontrol.com

